



Mimari Sistemler Ürün Katalođu
Architectural Systems Product Catalogue

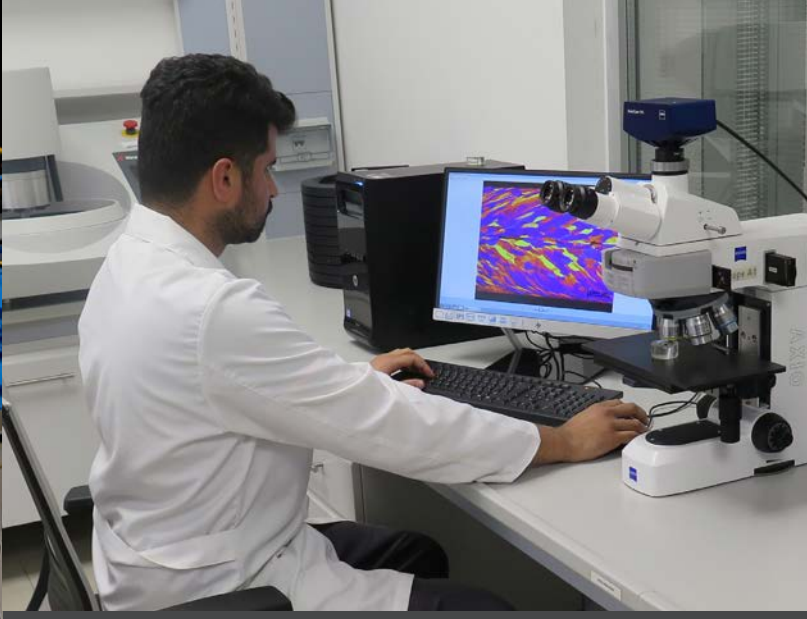




ÜRETİM ÇEŞİTLİLİĞİ PRODUCTION DIVERSITY

ASAŞ üretim alanındaki bilgi birikimini, tasarım ve Ür-Ge çalışmalarıyla zenginleştirerek yüksek kalitedeki ürünlerini kendi markalarıyla da pazara sunmaktadır. ASAŞPEN (PVC kapı ve pencere sistemleri), NATURALBOND (alüminyum kompozit panel), ALUDES (alüminyum bayrak ve aydınlatma direkleri), RESCARA (alüminyum kapı, pencere ve giydirme cephe sistemleri), NATUROLL (panjur sistemleri, garaj kapıları ve motor kontrol sistemleri) markaları altında ASAŞ'ın inşaat sektörüne yönelik geniş bir ürün yelpazesi bulunmaktadır.

ASAŞ; richens its knowledge in production field by P&D researches, and put its high quality products to the market with its own brands. ASAŞ has a wide range of products intended for construction sector under the brands of ASAŞPEN (PVC door and window systems), NATURALBOND (aluminum composite panel), ALUDES (aluminum flagpoles and lighting poles), RESCARA (aluminum door, window and curtain walling systems), NATUROLL (shutter systems, garage doors and motor control systems).



ARGE

ARGE

Sektörde birçok ilkin Türkiye'ye kazandırılması dolayısıyla daha nitelikli ürünlerin ülkemizde üretilmesinde öncülük yapan ASAŞ; bu başarısını 2016 yılında kurduğu sektörün Bilim, Sanayi ve Teknoloji Bakanlığı onaylı ilk AR-GE merkeziyle de sağlam temeller üzerine oturtulmasını sağladı. Ülkemiz için özellikle stratejik önemi bulunan sektörlerdeki üretiminin yerleşmesini destekleyen firma; tren sektörü, otomotiv sektörü, savunma sanayi ve haberleşme uydusu gibi birçok alanda yenilikçi ürünlerini AR-GE Mühendislerinin çalışmalarıyla hayata geçiriyor.

ASAŞ, which has carried out many projects by integrating its production infrastructure, which it has improved by making the most innovative and technologic investments of the sector from the day it has been established, with the product and service quality which it has improved continuously, has been awarded the title of The First R&D Center Certified By the Ministry of Science, Industry and Technology in 2015.

With its sector experience, knowledge and innovative works of its R&D engineers, ASAŞ manufactures profiles in order to be used in different sectors such as construction, automotive, navigation, railways, aviation, road transport, furniture, white appliances, electric & electronic devices, and provides products for global projects.

EĞİTİM TESİSLERİ

TRAINING FACILITIES

ASAŞ, müşteri talepleri doğrultusunda fabrikada üretimimizi göstermeyi amaçlayan Fabrika tanıtım gezisi turları düzenlemektedir.

Ayrıca imalatçılara ve endüstride yer alan diğer ilgili kişilere Akyazı fabrikamızın içerisinde bulunan Prototip Atölyemiz'de sistemlerinin imalat ve montajının nasıl gerçekleştiğinin anlatıldığı eğitimler organize edilmektedir.

Tours are arranged in ASAŞ, for publicity of the factory with the purpose of showing the production stages pursuant to the customers' demands. Besides, trainings are organized for relevant business partners of ASAŞ in Prototype Workshop located in Sakarya, Akyazı, in which the manufacturing and mounting of the systems are told.



SANAYİ VE SANATIN BULUŞMASI ART MEETS INDUSTRY

Sadece bilimin değil sanatın da toplumların gelişmesine çok büyük katkısı olduğunun bilinciyle ASAŞ; sanata verdiği desteği 2015 yılında kurduğu ASAŞSANAT çatısı altında daha da geliştirerek yürütme kararını aldı. ASAŞSANAT; sanat ve tasarım öğrencileri ile akademisyen ve profesyonelleri buluşturan; öğrenim+ paylaşım + tasarım + üretim platformu olarak faaliyetlerini sürdürmektedir. Akyazı/Sakarya Bölgesinde inşa edilecek Sanat Atölyesinde ASAŞ, çalışanlarının eşleri ve çocukları için de kurslar ve seminerler organize ederek, sanatın toplumlarda yarattığı değişimi, farklı bakış açıları kazanma yetisini kendi bünyesinde de canlandırmayı hedeflemektedir. Ayrıca ASAŞ'ın sosyal sorumluluk çalışmaları doğrultusunda engelli dostlarımız için de sanat eserleri yaratabilecekleri projelerin geliştirilmesi hedeflenmektedir.

With the awareness of that not only the science but also the art has a big contribution on the development of societies, ASAŞ has decided to continue its support on arts by developing further under the roof of ASAŞ SANAT which it has established in 2015. ASAŞ SANAT continues its activities as a platform of education + exchange + design + production which brings art and design students with academicians and professionals. ASAŞ aims to reveal the change, which art generates in societies, and the ability to gain different approaches within its own structure by organizing courses and seminars for the spouses and children of its employees. In addition, it aims to develop projects which our disabled friends would compose art Works, pursuant to ASAŞ's social responsibility works.

TASARIM TECRÜBESİ DESIGN EXPERIENCE

ASAŞ bünyesinde bulunan Rescara tasarım ekipleri, yenilikçi ve sürdürülebilir tasarımlar çıkartmak görevini üstlenmektedir. Tasarımları yaparken CAD ve Solid programları kullanılarak, 3 boyutlu yazıcılar ile Ar-ge çalışmaları yapılmaktadır. Teknik ofisimiz, projelerinizde siz değerli müşterilerimize yardımcı olmaktadır. Profil katalogları, imalat detayları ve montaj çizimleri dahil olmak üzere her sistemin eksiksiz ayrıntılarını veren kapsamlı teknik el kitapları ve veri sayfaları mevcuttur.

Design and system development teams, present within ASAŞ's structure, aim to go beyond the expectations of the market with innovative and sustainable designs. R&D researches of the designs which are modeled by using CAD and Solid programs, are carried out by 3-dimensional printers. Further, Project support is provided by the technical Office. There are comprehensive technic manuals and data sheets which involve full details of each system, including profile catalogues, details of manufacture and mounting drawings.

PROJELİ SATIŞ TECHNICAL SALES

Teknik satış elemanlarımızdan oluşan deneyimli ekip, tasarımın başlangıcından montaj ve imalatına kadar projelerde mimarlar, cephe danışmanları ve uygulama firmaları ile yakından çalışırlar.

The experienced technical sales team supports the Project from the designing stage to the mounting and manufacturing stages by working with architects, facade consultants and implementation firms.

KALİTE POLİTİKASI QUALITY POLICY

"Toplam Kalite Yönetim" anlayışını benimsemiş olan şirketimizde Kalite Politikamız; Müşterilerimize, kendilerini sektörlerinde rekabetçi kılabilecek ürünleri,

- Uluslararası kalite standartlarında,
- Beklentilerinden daha üstünde kalitede,
- Yüksek performans kabiliyetinde,
- Uygun fiyat mertebelerinde,
- Zamanında ve her zaman sunmaktır.

Süreçlerimizi, bitmiş ürün kalitemizi en üst seviyede garanti altına alacak şekilde, bilimsel veri toplama ve değerlendirme sistemlerini kullanarak izlemek, kontrol etmek ve sürekli iyileştirmektir.

Geniş ürün yelpazemiz, üretim faaliyetlerimiz ve firmamız hakkında daha fazla bilgi için lütfen internet sitemizi ziyaret edin.

The Quality Policy of our company which adopted "Total Quality Management" approach is:

- To provide the products:
 - at international quality standards,
 - with higher quality than expected,
 - with high performance capability,
 - at reasonable price levels,
 - on time and continuously, which may make our customers competitive in their sectors,
- In order to be the best and leading firm in the sector with regard of our all area of activities, to prepare the appropriate backgrounds and environments for putting into effect and ensuring the continuity of specified policies.

Please visit our website for more information about our wide product range, production activities and our company.

Giydirme Cephe Sistemleri

Curtain Wall Systems

Uygulama Seçenekleri / Application Options						
GİYDİRME CEPHE SİSTEMLERİ CURTAIN WALL SYSTEMS	Çubuk Cephe Sistemleri Stick Facade Systems			Panel Cephe Sistemleri Unitized Facade Systems	Işıklı Sistemleri Skylight Systems	
	R50	E50	RT50	RPE82	RSK50	SKY65
Isı Yalıtımı / Thermal Break	•	•	•	•	•	•
Kapaklı / Four Side Capped	•	•	•		•	•
Kasetli / Structural Glazing System	•		•			
Tırnaklı / With Semi Structural Cells	•		•			
Silikon Derzli / Four Side		•		•	•	
Yarı Kapaklı / Two Side	•	•	•		•	•
Gizli Kanat / Hidden Vent	•	•	•	•		
İçe Açılır Gizli Kanat / Inside Opening Hidden Vent	•					
Paralel Açılır / Parallel Opening	•	•		•		
Çelik Takviye / Steel Reinforcement	•				•	•

Uygulama Seçenekleri / Application Options													
KAPI & PENCERE SİSTEMLERİ DOOR & WINDOW SYSTEMS	RWT55	RWT55+	RWT56	RWT64	RWTP64	RWT67	RWT75	RW46	RW55	RW55+	RW56	RW60	RD55
Isı Yalıtımı / Thermal Break	•	•	•	•	•	•	•						
İçe Açılır Pencere / Inside Opening Window	•	•	•	•	•	•	•	•	•	•	•		
Dışa Açılır Pencere / Outside Opening Window													
İçe Açılır Binili Kapı / Inside Opening Door	•	•	•	•	•	•	•	•	•	•	•		•
İçe Açılır Hemyüz Kapı / Inside Opening Coplanar Door			•				•	•	•		•	•	
Dışa Açılır Binili Kapı / Outside Opening Door	•	•		•	•				•	•			
Dışa Açılır Hemyüz Kapı / Outside Opening Coplanar Door			•				•	•			•	•	
Çift Eksen Açılım / Tilt & Turn Opening	•	•	•	•	•	•	•	•	•	•	•		
Vasistas / Bottom Hung	•	•	•	•	•	•	•	•	•	•	•		
Gizli Kanat / Hidden Vent						•							
Çek-Sür / Tilt & Slide	•		•	•	•		•		•				
Katlanır / Folding	•			•	•								
Pivot / Pivot	•			•	•				•				
Pvc Açılım Aksesuarları / Pvc Opening Accessories	•	•	•	•	•		•	•		•			
Çarpma Kapı / Swinging Door									•			•	

Sürme Sistemleri

Sliding Systems

Uygulama Seçenekleri / Application Options						
SÜRME SİSTEMLERİ SLIDING SYSTEMS	RS58	RS83	RST58	RST83	RST116	RMS45
Isı Yalıtımı / Thermal Break			•	•	•	•
Normal Sürme / Sliding	•	•	•	•	•	•
Kaldır Sürme / Lift & Slide					•	
90° Kanat Birleşimi / Vent Combination of 90°	•	•	•	•		•
45° Kanat Birleşimi / Vent Combination of 45°	•		•	•	•	
Sabite Geçiş Profili / Fixed Frame	•	•	•	•	•	•
Cam Çıtalı / With Glazing Bead Inside Opening Hidden Vent	•	•	•	•	•	
Cam Çıtasız / Without Glazing Bead	•	•	•	•		•
Sineklik / Insect Screen	•	•	•	•	•	•
Tek Raylı Kasa / Single Railed Frame					•	
Üç Raylı Kasa / Three Railed Frame	•	•	•	•	•	•

Giydirme Cephe Sistemleri

Curtain Wall Systems

		TEKNİK ÖZELLİKLER TECHNICAL PROPERTIES					PERFORMANS DEĞERLERİ PERFORMANCE VALUES				
		Profil Genişliği (mm) Profile Width	Dikme Derinlikleri (mm) Mullion Depths	Kayıt Derinlikleri (mm) Transom Depths	Profil Et Kalınlığı (mm) Profile Wall Thickness	Maks. Cam Kalınlığı (mm) Max. Glass Thickness	Isı Bariyeri (mm) Thermal Insulation Bars	Hava Geçirgenliği EN12152 (Pa) Air Permeability	Su Sızdırmazlığı EN12154 (Pa) Water Tightness	Rüzgar Yüküne Dayanım EN13116 (KN/m ²) Resistance to Wind Load	Isı Yalıtım Değeri EN 10077-2 (Uf) (W/m ² .K) Thermal Insulation Value
E50	E50 Kapaklı With Cover Cap	50	min.44 max.209,7	min.60 max. 216,3	1,8 / 2,4 2,5/2,7/3	36	14,8	A4 (600 Pa)	RE (900 PA)	1,32	2,11
	E50 Silikonlu Four Side Toggled Structural	50	min.44 max.209,7	min.60 max. 216,3	1,8 / 2,4 2,5/2,7/3			A4 (600 Pa)	RE (900 PA)	1,32	2,74
	E50 Yarı Kapaklı Two Side Toggled Structural	50	min.44 max.209,7	min.60 max. 216,3	1,8 / 2,4 2,5/2,7/3			A4 (600 Pa)	RE (900 PA)	1,32	
R50	R50 Kapaklı Four Sided Capped	50	min.80 max.200	min.30 max. 146	1,6/1,8/2 2,2/2,5/3	40	14,8	A4 (600 Pa)	R7 (600 Pa)	1,2	2,76 - 4,54
	R50 Kasetli Silikonlu Structural Glazing	50	min.80 max.200	min.30 max. 146	1,6/1,8/2 2,2/2,5/3	37	14,8	A4 (600 Pa)	RE (900 PA)	1,32	3,19
	R50 Yarı Kapaklı Two Side Capped Structural	50	min.80 max.200	min.30 max. 146	1,6/1,8/2 2,2/2,5/3	36	14,8				
RT50	RT50 Kapaklı Four Side Capped	50	min.30 max.146	min.30 max. 146	1,5/1,8	40	14,8	A4 (600 Pa)	R7 (600 Pa)	1,2	3,18 - 5,79
	RT50 Kasetli Silikon Structural Glazing	50	min.30 max.146	min.30 max. 146	1,5/1,8	37	14,8				3,04 - 3,23
	RT50 Yarı Kapaklı Two Side Capped Structural	50	min.30 max. 146	min.30 max.146	1,5/1,8						
RPE82	RPE82 Panel Unitized	min.36 max.82	125	min.60 max.125	2	28					1,61
RSK50	RSK50 Işıklık Skylight	50	6	6	1,8	36	12				0,897
SKY65	SKY65 Işıklık Skylight	65	min.76,17 max.80	min.15 - max.82,1	1,5 / 1,8 2 / 2,5	27	14,8 / 24				2,21

Kapı & Pencere Sistemleri

Door & Windows Systems

	TEKNİK ÖZELLİKLER / TECHNICAL PROPERTIES					PERFORMANS DEĞERLERİ / PERFORMANCE VALUES				
	Kasa Derinliği (mm) Frame Depth	Kanat Derinliği (mm) Vent Depth	Profil Et Kalınlığı (mm) Profile Wall Thickness	Max. Cam Kalınlığı (mm) Max. Glass Thickness	Isı Bariyeri (mm) Thermal Insulation Bars	Hava Geçirgenliği (Pa) Air Permeability EN 12207	Su Sızdırmazlığı (Pa) Water Tightness EN 12208	Rüzgar Yüküne Dayanım (Pa) Resistance to Wind Load EN 12210	Isı Yalıtım Değeri (Uw) (W/m ² .K) Thermal Insulation Value EN 10077-2	Akustik Performans Değeri (dB) Acoustic Performance Value EN 12758
RW46	46	51,6 / 46 51,2	1,4	22						
RW55	55	65	1,4 / 1,8 / 2	36						
RW55+	55	65	1,4 / 1,5 / 2	36						
RW56	56	66	1,6 / 2	39						
RW60	60	60	1,6 / 1,4	36						
RWT55	55	65	1,6 / 1,8 / 2	36	14,8	CLASS 4 (600 Pa)	9A (600 Pa)	C4 (1600 Pa)	2,19	32 (-1;-5)
RWT55+	55	65	1,6 / 2	36	14,8	CLASS 4 (600 Pa)	9A (600 Pa)	C3 (1200 Pa)	2,21	35
RWT56	55,8	65,8	1,4 / 1,6 1,8 / 2	39	14,8				2,17	
RWT64	64,2	74,2	1,6 / 1,8 / 2	44	24	CLASS 4 (600 Pa)	9A (600 Pa)	B4/C4 (1600 Pa)	2,03	39,5
RWTP64	64,2	74,2	1,6 / 1,8 / 3	44	24 (Straforlu)	CLASS 4 (600 Pa)	9A (600 Pa)	C3 (1200 Pa)	2,62	39,5
RWT67	67,1	72,1	1,7 / 1,6 / 2	24	24	CLASS 4 (600 Pa)	9A (600 Pa)	C3 (1200 Pa)	1,94	35,5
RWT75	75	65 / 85	1,4 / 2	48 / 58	34 (Straforlu)	CLASS 4 (600 Pa)	E 900 (900 Pa)	C3 (1200 Pa)	1,71	38,9

	TEKNİK ÖZELLİKLER TECHNICAL PROPERTIES					PERFORMANS DEĞERLERİ PERFORMANCE VALUES				
	Kasa Derinliği (mm) Frame Depth	Kanat Derinliği (mm) Vent Depth	Profil Et Kalınlığı (mm) Profile Wall Thickness	Max. Cam Kalınlığı (mm) Max. Glass Thickness	Isı Bariyeri (mm) Thermal Insulation Bars	Hava Geçirgenliği (Pa) Air Permeability EN 12207	Su Sızdırmazlığı (Pa) Water Tightness EN 12208	Rüzgar Yüküne Dayanım (Pa) Resistance to Wind Load EN 12210	Isı Yalıtım Değeri (Uw) (W/m ² .K) Thermal Insulation Value EN 10077-2	Akustik Performans Değeri (dB) Acoustic Performance Value EN 12758
RS58	min. 58 max. 105	min. 39,6 max. 81,2	1,5 1,8	24						
RS83	min. 83,4 max. 90,4	min. 34,2 max. 72,78	1,4	8 10 24						
RST58	min. 65 max. 139,45	min. 39,6 max. 84,72	1,4 1,5 1,6	20 22 / 24	14,8 20 24				2,04	
RST83	min. 83,4mm max. 120,6mm	min. 34,2 max. 72,8	1,4	8 10 24	14,8 20 24				2,08	
RST116 Mono Ray	min. 116,4	52,1	1,6 1,8 2	33	14,8	CLASS 4 (600 Pa)	E1200 (1200 Pa)	C3 / B3 (1200 Pa)	2,16	30 (-1; -5)
RST116 Çift Ray	max. 180,8	52,1	1,6 1,8 2	33	14,8	CLASS 4 (600 Pa)	8A (450 Pa)	C3 / B3 (1200 Pa)	2,41	30 (-1; -5)
RMS45	min. 117,67mm max. 176,23mm	min. 41,5mm max. 103,63mm	1,6 1,8 2	32	14,8/17mm				1,97	

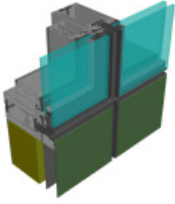
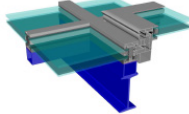
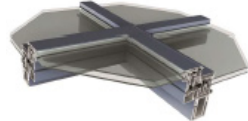
Giydirme Cephe Sistemleri

Curtain Wall Systems

TEKNİK ÖZELLİKLER TECHNICAL PROPERTIES	E50 Giydirme Cephe Sistemi Curtain Wall System	R50 Giydirme Cephe Sistemi Curtain Wall System	RT50 Giydirme Cephe Sistemi Curtain Wall System
			
Uygulama Alanları Application Areas	<p>Yapıların iç ve dış mekanlarında giydirme cephe sistemleri olarak kullanılır.</p> <p>The system is used as a curtain wall in interior and exterior of the buildings.</p>	<p>Yapıların iç ve dış mekanlarında giydirme cephe sistemleri olarak kullanılır.</p> <p>The system is used as a curtain wall in interior and exterior of the buildings.</p>	<p>Yapıların iç ve dış mekanlarında giydirme cephe sistemleri olarak kullanılır.</p> <p>The system is used as a curtain wall in interior and exterior of the buildings.</p>
Profil Geniřliđi Profile Width	50 mm	50 mm	50 mm
Dikme Profili Derinliđi Mullion Profile Depth	min. 44-max. 209,7 mm	min. 80-max. 200 mm	min. 30-max. 146 mm
Yatay Kayıt Derinliđi Transom Profile Depth	min. 60-max. 216,3 mm	min. 30-max. 146 mm	min. 30-max. 146 mm
Kapaklı Cep. Max. Cam Kalınlıđı Capped System Max. Glass Thickness	36 mm	40 mm	40 mm
Kasetli Cep. Max. Cam Kalınlıđı Structural Glazing System Max. Glass Thickness		37 mm	
Isı Bariyeri Thermal Break	14,8 mm	14,8 mm	14,8 mm
Alařım Alloy	EN-AW 6060 T66	EN-AW 6060 T66	EN-AW 6060 T66
Yüzey İřlem Surface Treatment	Ral Boyalı veya Eloksal Powder Painting & Anodizing	Ral Boyalı veya Eloksal Powder Painting & Anodizing	Ral Boyalı veya Eloksal Powder Painting & Anodizing
Isı Yalıtım Deđeri (Uf) Thermal Insulation Value (Uf)	Kapaklı Cephe/Capped System 2,11 W/m ² K Silikon Cephe/Silicone Facade 2,74 W/m ² K	Kapaklı Cephe/Capped System 2,76-4,54 W/m ² K Silikon Cephe/Silicone Facade 3,19 W/m ² K	Kapaklı Cephe/Capped System 2,58-4,27 W/m ² K Silikon Cephe/Silicone Facade 3,28 W/m ² K

Giydirme Cephe Sistemleri

Curtain Wall Systems

TEKNİK ÖZELLİKLER TECHNICAL PROPERTIES	RPE82 Panel Cephe Sistemi Unitized Facade System	RSK50 Işıklık Sistemi Skylight System	SKY65 Işıklık Sistemi Skylight System
	  		
Uygulama Alanları Application Areas	Yapılarda panel cephe sistemi olarak kullanılır. The system is used as a Unitized facade system in interior and exterior of the buildings.	Yapılarda ışıklık sistemi olarak kullanılır. Kertmesiz dikey ve yatay profil bağlantı çözümü sunar. The system is used as a high insulated skylight system. It provides vertical and horizontal profile solution without notching.	Yapılarda kapaklı ve yarı kapaklı ışıklık sistemi olarak kullanılır. Kondens kanalı ile su tahliyesi yapılabilir. The system is used as a capped and two side skylight system. The water inside can be drained with its condensate channel.
Profil Genişliği Profile Width	min. 36 - max. 82 mm	50 mm	65 mm
Dikme Profili Derinliği Mullion Profile Depth	125 mm	6 mm	76,17 mm
Yatay Kayıt Derinliği Transom Profile Depth	min. 60 - max. 125 mm	6 mm	min. 15 - max. 82,1 mm
Kapaklı Cep. Max. Cam Kalınlığı Capped System Max. Glass Thickness			27 mm
Silikon Cephe Max. Cam Kalınlığı Four Side System Max. Glass Thickness	28 mm	34/36 mm	
Isı Bariyeri Thermal Break		12 mm	24 mm
Alaşım Alloy	EN-AW 6060 T66	EN-AW 6060 T66	EN-AW 6060 T66
Yüzey İşlem Surface Treatment	Ral Boyalı veya Eloksal Powder Painting & Anodizing	Ral Boyalı veya Eloksal Powder Painting & Anodizing	Ral Boyalı veya Eloksal Powder Painting & Anodizing
Isı Yalıtım Değeri (Uf) Thermal Insulation Value (Uf)	Silikon Cephe/ Silicone Facade 1,61 W/m²K	0,897 W/m²K	2,21 W/m²K

Kapı & Pencere Sistemleri

Door & Windows Systems




	RWT55 Yalıtımlı Doğrama Sistemi Insulated Door&Window System	RWT55+ Yalıtımlı Doğrama Sistemi Insulated Door&Window System	RWT56 Yalıtımlı Doğrama Sistemi Insulated Door&Window System
TEKNİK ÖZELLİKLER TECHNICAL PROPERTIES			
Uygulama Alanları Application Areas	Yapılarda Pencere ve Kapı Sistemleri Olarak Kullanılır. The system is used as a door & window system in the buildings.	Yapılarda Pencere ve Kapı Sistemleri Olarak Kullanılır. The system is used as a door & window system in the buildings.	Yapılarda Pencere ve Kapı Sistemleri Olarak Kullanılır. The system is used as a door & window system in the buildings.
Kasa Derinliği Frame Profile Depth	55 mm	55 mm	Düz Hatlı / Straight 55,8 mm Oval Hatlı / Oval 64,8 mm
Kanat Derinliği Vent Depth	65 mm	65 mm	Düz Hatlı / Straight 65,8 mm Oval Hatlı / Oval 64,6 mm
Max. Cam Kalınlığı Max. Glass Thickness	36 mm	36 mm	Düz Hatlı / Straight 39 mm Oval Hatlı / Oval 29 mm
Isı Bariyeri Thermal Break	14,8 mm	14,8 mm	14,8 mm
Isı Yalıtım Değeri (Uw) Thermal Insulation Value (Uw)	2,19 W/m²k (EN 10077-2)	2,21 W/m²k (EN 10077-2)	2,17 W/m²k (EN 10077-2)
Alaşım Alloy	EN-AW 6060 T66	EN-AW 6060 T66	EN-AW 6060 T66
Yüzey İşlem Surface Treatment	Ral Boyalı veya Eloksal Powder Painting & Anodizing	Ral Boyalı veya Eloksal Powder Painting & Anodizing	Ral Boyalı veya Eloksal Powder Painting & Anodizing

	RWT64 Yalıtımlı Doğrama Sistemi Insulated Door&Window System	RWTP64 Yalıtımlı Doğrama Sistemi Insulated Door&Window System	RWT67 Yalıtımlı Doğrama Sistemi Insulated Door&Window System	RWT75 Yalıtımlı Doğrama Sistemi Insulated Door&Window System
TEKNİK ÖZELLİKLER TECHNICAL PROPERTIES				
Uygulama Alanları Application Areas	Yapılarda Pencere ve Kapı Sistemleri Olarak Kullanılır. The system is used as a door & window system in the buildings.	Yapılarda Pencere ve Kapı Sistemleri Olarak Kullanılır. The system is used as a door & window system in the buildings.	Yapılarda Pencere ve Kapı Sistemleri Olarak Kullanılır. The system is used as a door & window system in the buildings.	Yapılarda Pencere ve Kapı Sistemleri Olarak Kullanılır. The system is used as a door & window system in the buildings.
Kasa Derinliği Frame Profile Depth	64,2 mm	64 mm	67,1 mm	75 mm
Kanat Derinliği Vent Depth	74,2 mm	74 mm	72,1 mm	65-85 mm
Max. Cam Kalınlığı Max. Glass Thickness	44 mm	44 mm	24 mm	48/58 mm
Isı Bariyeri Thermal Break	24 mm	24 mm	24 mm	34 mm
Isı Yalıtım Değeri (Uw) Thermal Insulation Value (Uw)	2,03 W/m ² k (EN 10077-2)	1,82 W/m ² k (EN 10077-2)	1,94 W/m ² k (EN 10077-2)	1,71 W/m ² k (EN 10077-2)
Alaşım Alloy	EN-AW 6060 T66	EN-AW 6060 T66	EN-AW 6060 T66	EN-AW 6060 T66
Yüzey İşlem Surface Treatment	Ral Boyalı veya Eloksal Powder Painting & Anodizing	Ral Boyalı veya Eloksal Powder Painting & Anodizing	Ral Boyalı veya Eloksal Powder Painting & Anodizing	Ral Boyalı veya Eloksal Powder Painting & Anodizing

Sürme Sistemleri

Sliding Systems

	RS58 Yalıtımsız Sürme Sistemi Non-insulated Sliding System	RS83 Yalıtımsız Sürme Sistemi Non-insulated Sliding System	RST58 Yalıtımlı Sürme Sistemi Insulated Sliding System
TEKNİK ÖZELLİKLER TECHNICAL PROPERTIES			
Uygulama Alanları Application Areas	Yapılarda ısı yalıtımsız sürme sistemleri olarak kullanılır. The system is used as a non-insulated sliding system in the buildings.	Yapılarda ısı yalıtımsız sürme sistemleri olarak kullanılır. The system is used as a non-insulated sliding system in the buildings.	Yapılarda ısı yalıtımlı sürme sistemleri olarak kullanılır. The system is used as an insulated sliding system in the buildings.
Kasa Derinliği Frame Profile Depth	min. 58 mm – max. 105 mm	min. 83,4 mm – max. 90,4 mm	min. 65 mm – max. 139,45 mm
Kanat Derinliği Vent Depth	min. 39,6 mm – max.81,2 mm	min. 34,2 mm – max. 72,8 mm	min. 39,6 mm – max. 84,72 mm
Max. Cam Kalınlığı Max. Glass Thickness	24 mm	8 / 10 / 24 mm	20 / 22 / 24 mm
Isı Bariyeri Thermal Break			14,8 / 20 / 24 mm
Isı Yalıtım Değeri (Uw) Thermal Insulation Value (Uw)			2,04 W/m ² K (EN 10077-2)
Alaşım Alloy	EN-AW 6060 T66	EN-AW 6060 T66	EN-AW 6060 T66
Yüzey İşlem Surface Treatment	Ral Boyalı veya Eloksal Powder Painting & Anodizing	Ral Boyalı veya Eloksal Powder Painting & Anodizing	Ral Boyalı veya Eloksal Powder Painting & Anodizing

	RST83 Yalıtımlı Sürme Sistemi Insulated Sliding System	RST116 Yalıtımlı Sürme Sistemi Insulated Sliding System	RMS45 Yalıtımlı Sürme Sistemi Insulated Sliding System
TEKNİK ÖZELLİKLER TECHNICAL PROPERTIES			
Uygulama Alanları Application Areas	Yapılarda ısı yalıtımlı sürme sistemleri olarak kullanılır. The system is used as an insulated sliding system in the buildings.	Yapılarda ısı yalıtımlı sürme sistemleri olarak kullanılır. The system is used as an insulated sliding system in the buildings.	Yapılarda ısı yalıtımlı sürme sistemleri olarak kullanılır. The system is used as an insulated sliding system in the buildings.
Kasa Derinliği Frame Profile Depth	min. 83,4 mm max. 120,6 mm	min. 116,4 mm max.180,8 mm	min. 117,67 mm max. 176,23 mm
Kanat Derinliği Vent Depth	min. 34,2 mm max. 72,8 mm	52,1 mm	min. 41,5 mm max. 103,63 mm
Max. Cam Kalınlığı Max. Glass Thickness	8 / 10 / 24 mm	33 mm	24 mm
Isı Bariyeri Thermal Break	14,8 / 20 / 24 mm	14,8 mm	14,8 / 17 mm
Isı Yalıtım Değeri (U_w) Thermal Insulation Value (U _w)	2,08 W/m ² K (EN 10077-2)	2,16-2,41 W/m ² k	1,97
Alaşım Alloy	EN-AW 6060 T66	EN-AW 6060 T66	EN-AW 6060 T66
Yüzey İşlem Surface Treatment	Ral Boyalı veya Eloksal Powder Painting & Anodizing	Ral Boyalı veya Eloksal Powder Painting & Anodizing	Ral Boyalı veya Eloksal Powder Painting & Anodizing

Cam Küpeşte Sistemleri

Glass Railing Systems

	RB90 Cam Küpeşte Sistemi Glass Railing System	RB120 Cam Küpeşte Sistemi Glass Railing System	RGK35 Giyotin Küpeşte Sistemi Guillotine Window System
TEKNİK ÖZELLİKLER TECHNICAL PROPERTIES			
Uygulama Alanları Application Areas	Yapılarda cam küpeşte sistemleri olarak kullanılır. The system is used as a glass railing system in the buildings.	Yapılarda cam küpeşte sistemleri olarak kullanılır. The system is used as a glass railing system in the buildings.	Yapılarda hareketli giyotin küpeşte sistemleri olarak kullanılır. The system is used as a guillotine window system in the buildings.
Max. Cam Kalınlığı Max. Glass Thickness	17,52 mm	21,52 mm	24mm Tek Cam ve çift cam alternatifli Single glass and double glass alternative
Performans Performance	100 kg/mt	150 kg/mt	120 kg/mt
Alaşım Alloy	EN-AW 6060 T66	EN-AW 6060 T66	EN-AW 6060 T66
Yüzey İşlem Surface Treatment	Ral Boyalı veya Eloksal Powder Painting & Anodizing	Ral Boyalı veya Eloksal Powder Painting & Anodizing	Ral Boyalı veya Eloksal Powder Painting & Anodizing

GİYDİRME CEPHE SİSTEMLERİ

CURTAIN WALL SYSTEMS





E50

E50 Cephe sistemi, cephe sistemleri içerisindeki yalıtım değerleri en yüksek cephe sistemidir. Az ve çok katlı yapılarda kullanılabilir. Strüktürel silikon cephe olarak kullanımıyla kesintisiz cam görünümüne izin verir ve beklenen estetik beklentileri karşılar. Sistem dışa açılır gizli kanat kullanımına izin verir. Ayrıca yarı kapaklı ve kapaklı cephe sistemleri olarak da kullanıma uygundur.

E50 Facade System is a facade system which the highest insulation values. It can be used on low-or high-rise buildings. It provides an uninterrupted glass appearance with the option of using as structural silicon facade, and meets the esthetical expectations. The system opens outward, hidden sash, it is appropriate for using as semi-lidded and lidded facade systems.

GİYDİRME CEPHE SİSTEMLERİ

CURTAIN WALL SYSTEMS

Teknik Özellikleri / Technical Properties

Profil Genişliği / Profile Width	50 mm
Dikme Derinlikleri / Mullion Depths	min. 44 - max. 209,7 mm
Kayıt Derinlikleri / Transom Depths	min. 60 - max. 216,3 mm
Profil Et Kalınlığı / Wall Thickness	1,8 / 2,4 / 2,5 / 2,7 / 3 mm
Max Cam Kalınlığı / Max. Glass Thickness	36 mm
Isı Bariyeri / Thermal Insulation Bar	14,8 mm

Kullanım Seçenekleri / Application Options

Kapaklı Cephe / Facade With Cap	*
Silikon Cephe / Four Side Toggled Structural	*
Yarı Kapaklı Cephe / Two Side System	*
Dışa Açılır Gizli Kanat / Outward Opening Hidden Vent	*
Paralel Açılım Gizli Kanat / Parallel Opening Hidden Vent	*

Performans Değerleri / Performance Values



Hava Geçirgenliği - EN 12152 (Air Permeability)

1 (150 Pa)	2 (300 Pa)	3 (450 Pa)	4 (600 Pa)
------------	------------	------------	------------

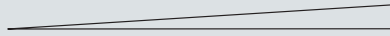
Su Sızdırmazlığı - EN 12154 (Watertightness)

R4 (150 Pa)	R5 (300 Pa)	R6 (450 Pa)	R7 (600 Pa)	RE (600+Pa)	RE900 (900 Pa)
----------------	----------------	----------------	----------------	----------------	-------------------

Rüzgar Yüküne Dayanım - EN 13830 (Resistance To Wind Load)

+/- 1320 Pa

Silikon Sistem Ses Yalıtım TS EN ISO 717-1 (Acoustic Performance Value)

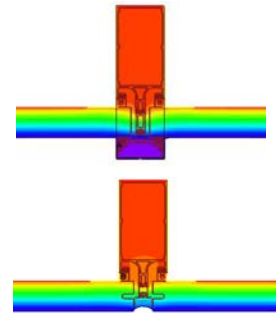
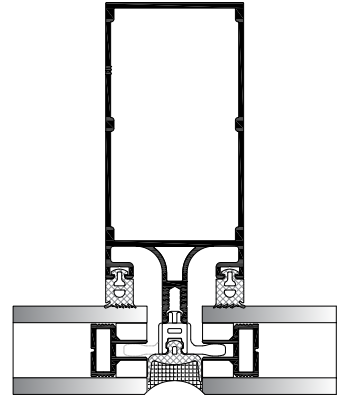
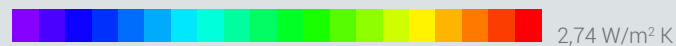


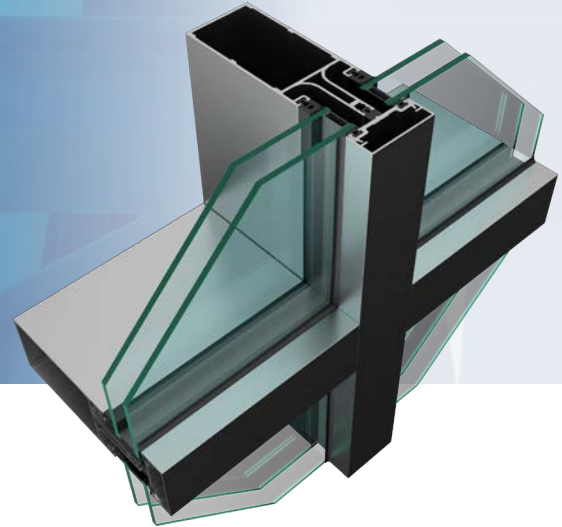
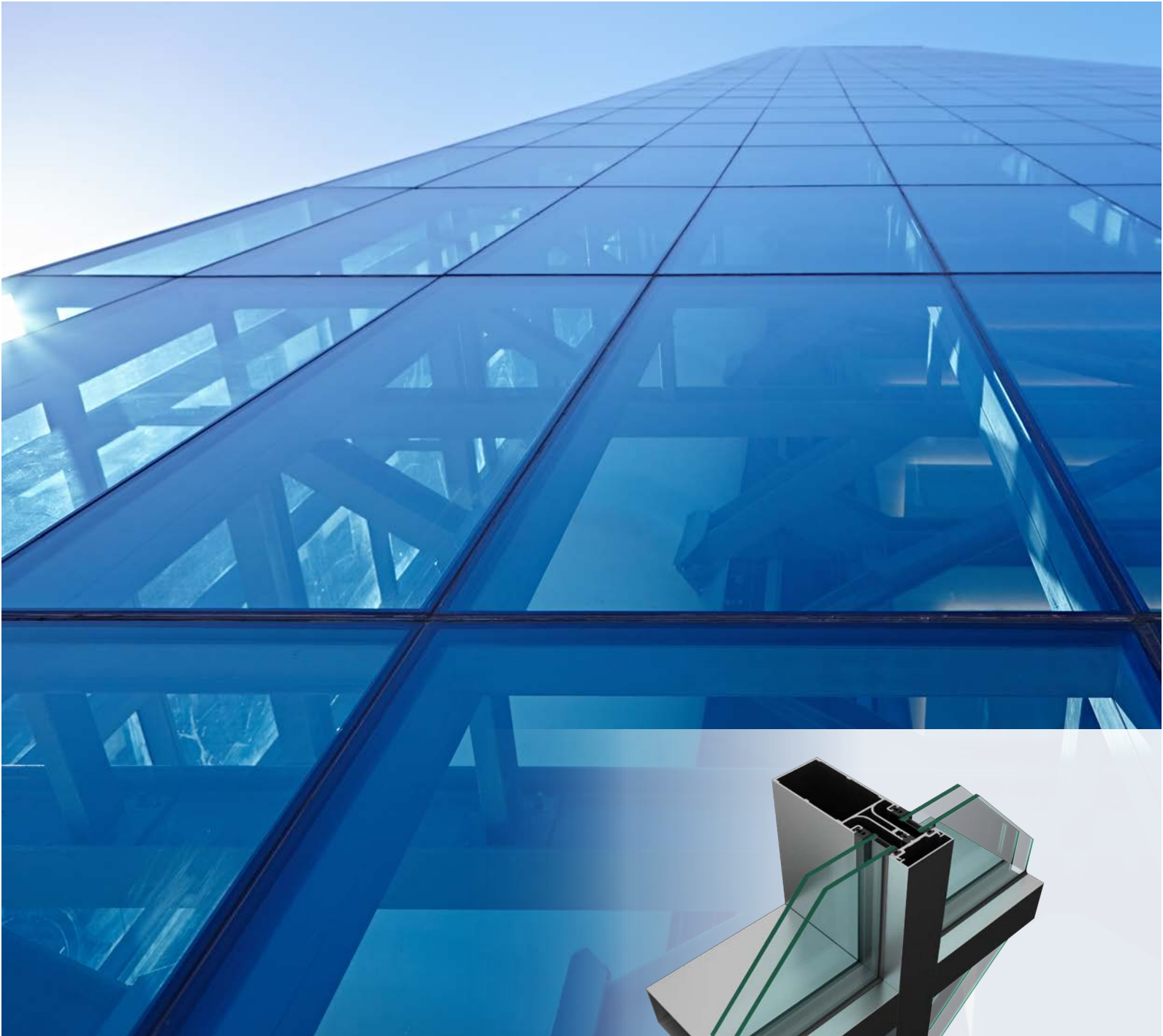
Rw (C;Ctr)=33,5(-1,6;-4,1)dB

Kapaklı Sistem Uf Değeri - EN 10077 - 2 (Thermal Insulation Value)



Silikon Sistem Uf Değeri - EN 10077 - 2 (Thermal Insulation Value)





R50

R50 Cephe sistemi, kapaklı, yarı kapaklı, strüktürel silikon ve çelik takviyeli cephe sistemlerini içinde barındırır. Kasetli cephe kullanımı durumunda ekstrabir kasa kullanımına gerek duyulmadan kanat yapılmasına olanak verir. Az ve çok katlı yapılarda kullanılabilir. Strüktürel silikon cephe olarak kullanımıyla kesintisiz cam görünümüne izin verir ve istenen estetik beklentileri karşılar. Sistem dışa açılır gizli kanata izin verir. Kullanıcıların isteği doğrultusunda bu sistemde paralel açılımlı gizli kanat yapılabilmektedir.

R50 Facade System involves the lidded, semi-lidded, structural silicon and steel reinforced facade systems. In case of using facade with slab, it allows constructing a sash without the need of extra casing. It can be used on low-or high-rise buildings. It provides an uninterrupted glass appearance with the option of using as structural silicon facade, and meets the esthetical expectations. The system allows the hidden sash opening outward. Parallel opening hidden sashes can be constructed with this system according to the users desire.

GİYDİRME CEPHE SİSTEMLERİ

CURTAIN WALL SYSTEMS

Teknik Özellikleri / Technical Properties

Profil Genişliği / Profile Width	50 mm
Dikme Derinlikleri / Mullion Depths	min. 80 - max. 200 mm
Kayıt Derinlikleri / Transom Depths	min. 30 - max. 146 mm
Profil Et Kalınlığı / Wall Thickness	1,6 / 1,8 / 2 / 2,2 / 2,5 / 3 mm
Kapaklı Max. Cam Kalınlığı / With Cape Profile Max.Glass Thickness	40 mm
Kasetli Max. Cam Kalınlığı / With Structural Cells Max.Glass Thickness	37 mm
Isı Bariyeri / Thermal Insulation Bar	14,8 mm

Kullanım Seçenekleri / Application Options

Kapaklı Cephe / Facade With Cap	*
Kasetli Cephe / Structural Glazing	*
Yarı Kapaklı Cephe / Two Side	*
Dışa Açılır Gizli Kanat / Outward Opening Hidden Vent	*
Paralel Açılım Gizli Kanat / Parallel Opening Hidden Vent	*
Çelik Takviyeli Sistem / Steel Reinforcement System	*

Performans Değerleri / Performance Values



Hava Geçirgenliği - EN 12152 (Air Permeability)

1 (150 Pa)	2 (300 Pa)	3 (450 Pa)	4 (600 Pa)
------------	------------	------------	------------

Su Sızdırmazlığı - EN 12154 (Watertightness)

R4 (150 Pa)	R5 (300 Pa)	R6 (450 Pa)	R7 (600 Pa)	RE.. (600 + Pa)
----------------	----------------	----------------	----------------	--------------------

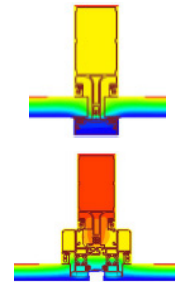
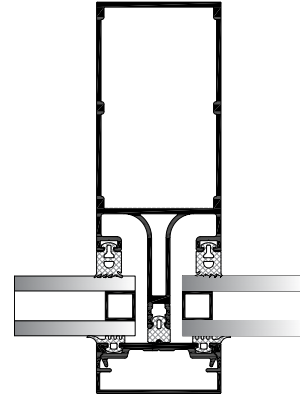
Rüzgar Yüküne Dayanım - EN 13830 (Resistance To Wind Load)

+/- 1200 Pa

Kapaklı Sistem Uf Değeri - EN 10077 - 2 (Thermal Insulation Value)



Silikon Sistem Uf Değeri - EN 10077 - 2 (Thermal Insulation Value)





RT50

RT50 Cephe sistemi, yatay profilin dikey profil olarak kullanılabilirdiği kondens kanalsız cephe sistemidir. Bu sayede oluşabilecek fireler minimuma indirilir ve bu özelliğiyle ekonomik bir sistem olarak karşımıza çıkar. Az ve çok katlı yapılarda kullanılabilir. Strüktürel silikon cephe olarak kullanımıyla kesintisiz cam görünümüne izin verir ve beklenen estetik beklentileri karşılar. Sistem dışa açılır gizli kanata izin verir. Sistem yarı kapaklı ve kapaklı cephe sistemleri olarak da kullanıma uygundur.

RT50 Facade System is a condense facade system without channels which horizontal profiles can be used as vertical profiles. Thus, the wastages which may be occurred are minimized, because the notching Works are reduced and it appears us as an economic system with this feature. It provides an uninterrupted glass appearance with the option of using as structural silicon facade, and meets the esthetical expectations. The system allows the hidden sash opening outward, it is appropriate for using as two side and capped façade systems.

GİYDİRME CEPHE SİSTEMLERİ

CURTAIN WALL SYSTEMS

Teknik Özellikleri / Technical Properties

Profil Genişliği / Profile Width	50 mm
Dikme Derinlikleri / Mullion Depths	min. 30 - max. 146 mm
Kayıt Derinlikleri / Transom Depths	min. 30 - max. 146 mm
Profil Et Kalınlığı / Wall Thickness	1,5 / 1,8 mm
Max Cam Kalınlığı / Max. Glass Thickness	40 mm
Isı Bariyeri / Thermal Insulation Bar	14,8 mm

Kullanım Seçenekleri / Application Options

Kapaklı Cephe / Facade With Cap	*
Silikon Cephe / Structural Glazing	*
Yarı Kapaklı Cephe / Two Side	*
Dışa Açılır Gizli Kanat / Outward Opening Hidden Vent	*

Performans Değerleri / Performance Values



Hava Geçirgenliği - EN 12152 (Air Permeability)

1 (150 Pa)	2 (300 Pa)	3 (450 Pa)	4 (600 Pa)
------------	------------	------------	------------

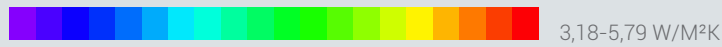
Su Sızdırmazlığı - EN 12154 (Watertightness)

R4 (150 Pa)	R5 (300 Pa)	R6 (150 Pa)	R7 (600+Pa)	RE (600 Pa)
----------------	----------------	----------------	----------------	----------------

Rüzgar Yüküne Dayanım - EN 13830 (Resistance To Wind Load)

+/- 1200 Pa

Kapaklı Sistem Uf Değeri - EN 10077 - 2 (Thermal Insulation Value)



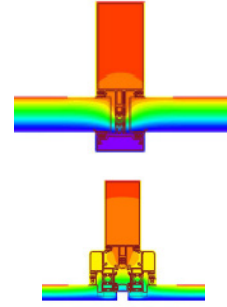
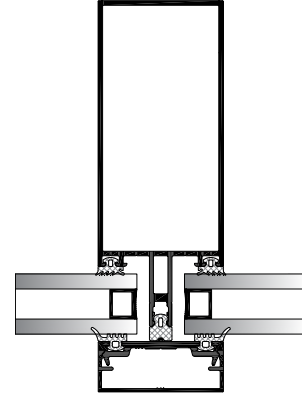
Silikon Sistem Uf Değeri - EN 10077 - 2 (Thermal Insulation Value)



Kapaklı Sistem Ses Yalıtım TS EN ISO 717-1 (Acoustic Performance Value)



Rw (C; Ctr) = 33,5 (-1,6; 4,1) dB





RPE82

RPE82 Panel Cephe sistemi, Yüksek binalarda hız ve montaj kolaylığı sağlaması nedeniyle yüksek katlı iş merkezleri, oteller, hastaneler, konutlar, kamu binaları gibi yapılarda giydirme cephe sistemi olarak kullanılır. Montaj fabrika ortamında yapıldığı için işçilik ve kalitenin kontrolü açısından büyük kolaylık sağlar. Onun yerine genellikle bir kat aralığı ve yatayda birkaç yatay bölme geçebilecek mesafede tek bir panel yatay ve düşey profilleri de içerecek şekilde cam, kompozit profil de üstünde olmak üzere fabrika ortamında oluşturulur ve binaya hazır olarak monte edilir.

RPE82 / Unitized Facade System is used as curtain walling system on structures such as business centers, hotels, hospitals, residences, public buildings, as it provides speed and ease of for high-rise buildings. As the assembly is made at factory, it provides a great convenience in respect to workmanship and control of the quality. Generally, a single panel, which involves an opening of single floor in vertically and some sections horizontally, is produced in factory environment so as to involve also glass and composite panels, and it is mounted to the building as being ready to use.

PANEL CEPHE SİSTEMLERİ

UNITIZED FACADE SYSTEMS

Teknik Özellikleri / Technical Properties

Profil Geniřliđi / Profile Width	36 mm
Dikme Derinlikleri / Mullion Depths	133,5 mm
Kayıt Derinlikleri / Transom Depths	133,5 mm
Profil Et Kalınlığı / Wall Thickness	2 mm
Max Cam Kalınlığı / Max. Glass Thickness	35 mm

Kullanım Seçenekleri / Application Options

Silikon Cephe / Structural Glazing	*
Dıřa Açılır Gizli Kanat / Outward Opening Hidden Vent	*

Performans Deđerleri / Performance Values

Hava Geçirgenliđi - EN 12152 (Air Permeability)

1 (150 Pa)	2 (300 Pa)	3 (450 Pa)	4 (600 Pa)
------------	------------	------------	------------

Su Sızdırmazlıđı - EN 12154 (Watertightness)

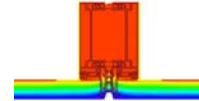
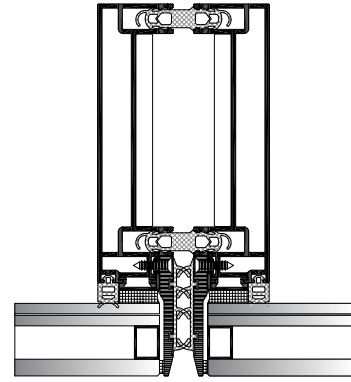
R4 (150 Pa)	R5 (300 Pa)	R6 (450 Pa)	R7 (600 Pa)	RE (600+Pa)	RE1200 (1200 Pa)
----------------	----------------	----------------	----------------	----------------	---------------------

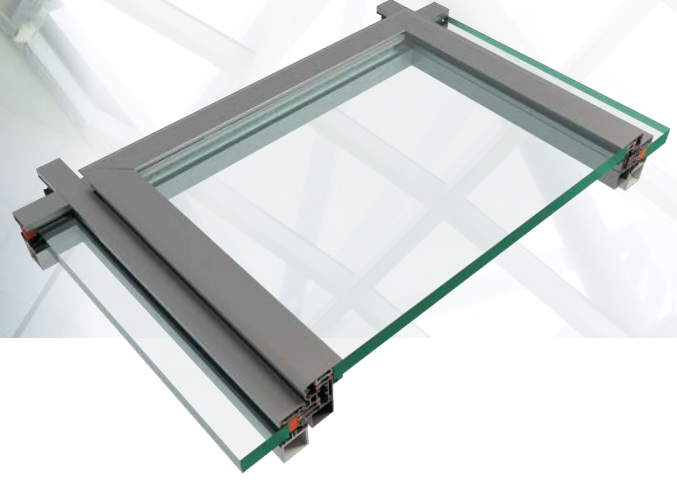
Rüzgar Yüküne Dayanım - EN 13830 (Resistance To Wind Load)

+/- 1600 Pa

Sistem Uf Deđeri - EN 10077 - 2 (Thermal Insulation Value)

	1,61 W/m ² K
---	-------------------------





RSK50

RSK50 Işıklık Sistemi, Kapaklı, yarı kapaklı ve silikon ışıklık sistemlerinden oluşmaktadır. Profil genişliği 50 mm olup 1,8 mm et kalınlığı bulunmaktadır. Çelik takviyeli profiller kullanılarak ışıklık sisteminin yapılmasına imkan verilir. Kertmesiz düşey ve yatay profil bağlantı çözümü sunar. 8 mm+16 mm+5/5 mm ve 8 mm+16 mm+6/6 mm ısıcam alternatifleri bulunur. Fitilden su tahliye sistemi vardır. Yüksek ısı yalıtım değerleri ile öne çıkmaktadır.

RSK50 Skylight System is comprised of and structural glazing skylight systems. There is a profile width of 50mm and Wall thickness of 1,8mm. By using steel reinforced profiles, it is enabled to produce the skylight system. It provides a unnotched vertical and horizontal profile connection solution. 8mm + 16mm + 5/5mm and 8mm + 16mm + 6/6mm double-glazing alternatives are available. There is a water discharge system through the cord. It becomes prominent with its high heat insulation values.

İŞIKLIK SİSTEMİ

SKYLIGHT SYSTEM

Teknik Özellikleri / Technical Properties

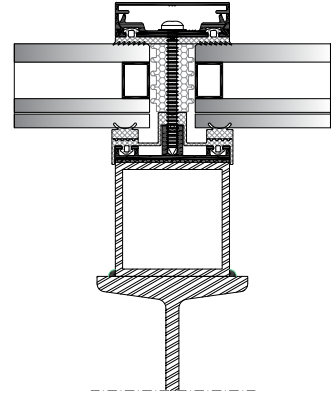
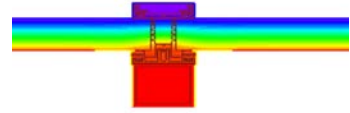
Profil Geniřliđi / Profile Width	50 mm
Profil Et Kalınlıđı / Wall Thickness	1,8 mm
Max Cam Kalınlıđı / Max. Glass Thickness	37 mm

Kullanım Seçenekleri / Application Options

Kapaklı Cephe / Facade With Cap	*
Silikon Cephe / Structural Glazing	*
Yarı Kapaklı Cephe / Two Side	*
Dıřa Açılır Gizli Kanat / Outward Opening Hidden Vent	*
Çelik Takviyeli Sistem / Steel Reinforcement System	*

Performans Deđerleri / Performance Values

Sistem Uf Deđerı - EN 10077 - 2 (Thermal Insulation Value)





SKY65

SKY65 Işıklık Sistemi, Kapaklı ve yarı kapaklı ışıklık sistemlerinden oluşmaktadır. Profil genişliği 65 mm olup 1,5/2 mm arası et kalınlığı profil seçenekleri mevcuttur. Çelik takviyeli profiller kullanılarak ışıklık sisteminin yapılmasına imkan verilir. Açılır kanat uygulama seçenekleri ve alternatif kayıt montajı mümkündür. Kondens kanalı ile tahliye yapılabilir.

SKY65 Skylight System is comprised of capped and two side skylight systems. Profile width is 65mm, and the Wall thickness options between 1,5 - 2mm are available. By using steel reinforced profiles, it is enabled to produce the skylight system. Opening sash application options and alternative sash bar mounting are possible. Discharge may be carried out by condense channel.

İŞIKLIK SİSTEMİ

SKYLIGHT SYSTEM

Teknik Özellikleri / Technical Properties

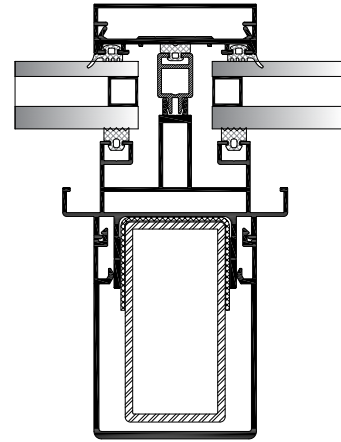
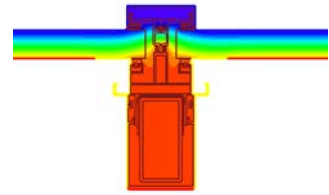
Profil Geniřliđi / Profile Width	65 mm
Dikme Derinlikleri / Mullion Depths	76,17 mm
Kayıt Derinlikleri / Transom Depths	min. 15 - max. 82,1 mm
Profil Et Kalınlıđı / Wall Thickness	1,5 / 2 mm
Max Cam Kalınlıđı / Max. Glass Thickness	27 mm
Isı Bariyeri / Thermal Insulation Bar	24 mm

Kullanım Seçenekleri / Application Options

Kapaklı Cephe / Facade With Cap	*
Yarı Kapaklı Cephe / Two Side	*
Dıřa Açılır Gizli Kanat / Outward Opening Hidden Vent	*
Çelik Takviyeli Sistem / Steel Reinforcement System	*

Performans Deđerleri / Performance Values

Sistem Uf Deđeri - EN 10077 - 2 (Thermal Insulation Value)





RSS

RSS Güneş Kırıcı Sistemi, Güneş kırıcı profil sistemidir. Farklı ebatlarda mekik formu güneş kırıcı profilleri mevcuttur. Güneş kırıcı sistemlerinin montajı için gerekli olan aksesuar ve bağlantı seçenekleri bulunmaktadır.

RSS Sunshade System is a sun shading profile system. Shuttled sun shading profiles with different sizes are available. The accessory and joint options necessary for the mounting of the sunshade systems are available.

GÜNEŞ KIRICI SİSTEMLERİ

SUN BREAKER SYSTEMS

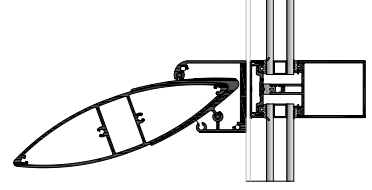
Teknik Özellikleri / Technical Properties

Profil Geniřliđi / Profile Width

min. 80 mm - max. 450 mm

Profil Et Kalınlıđı / Wall Thickness

1,4/1,5/1,8/2/2,2/2,4/2,5/2,8 mm





COMP50

COMP50 Kompozit Cephe Sistemi, Kompozit panel alt konstrüksiyonlarında kullanılır. H ve F formu profillerden oluşmaktadır. Derzlerde Alüminyum kapak veya derz fitili kullanımı mümkündür. Sistem, alüminyum ankrajlarla yapıya tabik edilir.

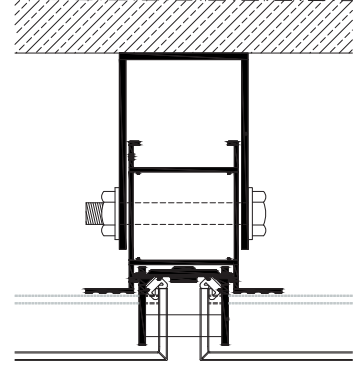
COMP50 Composite Facade System is used in subconstruction of composite panels. It consists of H and F form profiles. It is possible to use aluminum cover or joint seal in joints. The system is subjected to structure with aluminum anchors.

KOMPOZİT PANEL SİSTEMİ

COMPOSITE PANEL SYSTEM

Teknik Özellikleri / Technical Properties

Profil Geniřliđi / Profile Width	90 mm
Profil Et Kalınlıđı / Wall Thickness	1,8 / 2 mm
Kompozit Levha Kalınlıđı / Composite Panel Wall Thickness	4 mm





RTC22

RTC22 Terra Cotta Sistemi, dekoratif alüminyum cephe kaplama ve alt konstrüksiyon sistemidir. Basit, kalıcı ve estetik uygulama sağlar. Esnek detayları ile bina hareketlerinde, yapısal dayanım ve mukavemet artırıcı güç yaratır. Metal taşıyıcılar, doğramalar ve cephe ile tam bir uyum içerisinde esner ve çalışır. İç ve dış mekanlarda kullanılabilir.

RTC22 Terra Cotta System is a decorative aluminum facade lining cladding and sub-construction system. It provides a simple, durable and esthetic application. It creates a structural strength and strength gaining power during building movements by its esthetical details. It stretches and operates in full accordance with the metal carriers, joineries and facade. It may be used indoors and outdoors.

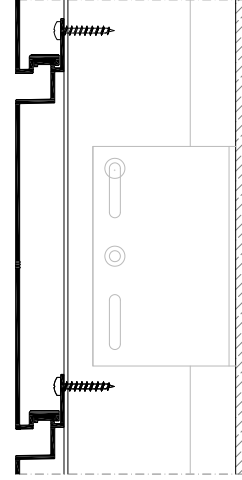
TERRA COTTA SİSTEMİ

TERRA COTTA SYSTEM

Teknik Özellikleri / Technical Properties

Profil Et Kalınlığı / Wall Thickness

1,8 / 2 / 2,2 mm





RDP

RDP Cephe Kaplama Sistemi, Farklı profil seçenekleri ile dekoratif görümlü, boya gerektirmeyen ve deforme olmayan alüminyum cephe kaplama sistemidir. İç ve dış mekânlarda kullanılabilir. 1,8 mm et kalınlığında estetik profil seçenekleri ve alt konstrüksiyonu bulunmaktadır. Geçme kilit sistemi ile modüler ve kolay montaj imkânı sağlar.

RDP Facade Cladding System is an aluminum facade cladding system with a decorative appearance, non-paint and non-deformed which has different profile options. It may be used indoors and outdoors. Profile options with Wall thickness of 1,8mm and sub-constructions are available. It provides a modular, rapid and easy application with its flip-lock

CEPHE KAPLAMA SİSTEMİ

FACADE CLADDING SYSTEM

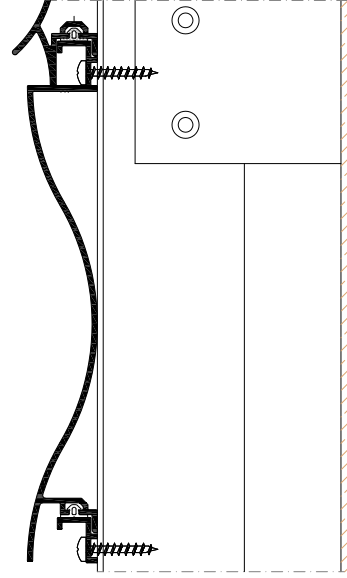
Teknik Özellikleri / Technical Properties

Profil Geniřliđi / Profile Width

150 / 250 mm

Profil Et Kalınlıđı / Wall Thickness

1,8 mm





RS58

RS58 Yalıtımsız Sürme Sistemi, Oval hatlı yalıtımsız normal sürme doğrama sisteminin min.58 mm kasa ve min. 40 mm kanat derinliği bulunmaktadır. Et kalınlığı min.1,5 mm'dir. Sistemin cam çıtalı ve çıtasız olarak kullanım kolaylığı bulunmaktadır. İnce hatlı ve minimal bir yapıya sahiptir. Takviyeli kanat profilleri ile kapı yapılabilmektedir. Rüzgar dayanımı yüksektir. Genişlik için özel ray sistemi geliştirilmiştir. Bu sistem damlalık, pervazlık ve sineklik kasa seçenekleri ile kullanışlı bir sistemdir. 3 raylı kasa kullanım kolaylığı ve yüksek kanat yapılabiliğine imkan veren takviyeli profil seçeneği sunmaktadır.

RS58 Uninsulated Sliding System is an oval framed and uninsulated sliding joinery system. Its chasing depth is min. 58mm, sash depth is min. 40mm, and has a Wall thickness of min. 1,5mm. System may be used as glass beaded and without bead. It has a fine frame and minimal structure. Doors can be made with reinforced sash profiles. Its wind strength is high. A special rail system is developed for its wideness. It is a system which provides usefulness with drain board, groin and fly net chasing options. There are options of 3-railed chasing, and reinforced profile which provides ease of use and allows high sashes.

YALITIMSIZ SÜRME SİSTEMİ

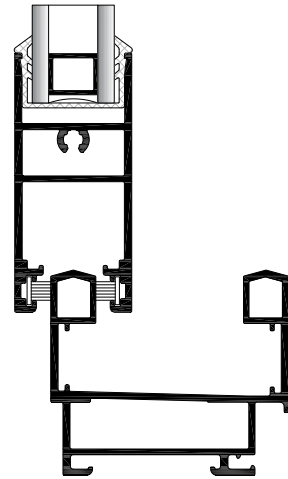
NON-INSULATED SLIDING SYSTEM

Teknik Özellikleri / Technical Properties

Kasa Derinliği / Frame Depth	min. 58 mm – max. 105 mm
Kanat Derinliği / Vent Depth	min. 39,6 mm – max. 81,2 mm
Profil Et Kalınlığı / Wall Thickness	1,5 / 1,8 mm
Cam Kalınlığı / Glass Thickness	5 - 8 - 17 - 20 - 24 mm

Kullanım Seçenekleri / Application Options

	Kapı / Door	Pencere / Window
Normal Sürme / Sliding	*	*
90° Kanat Birleşimi / 90° Vent Combination	*	*
45° Kanat Birleşimi / 45° Vent Combination	*	*
Cam Çıtalı Kanat / Vent With Glazing Bead	*	*
Cam Çıtasız Kanat / Vent Without Glazing Bead	*	*
3 Raylı Kasa / 3 Railed Frame	*	*
Sineklik / Insect Screen	*	*
Sabit Birleşim / Combination With Fixed Part	*	*





RS83

RS83 Yalıtımsız Sürme Sistemi, Düz hatlı yalıtımsız normal sürme sisteminin minimum 83,4 mm maksimum 90,4 mm kasa ve minimum 34,2 mm ve maksimum 72,78 kanat derinliği bulunmaktadır. Et kalınlığı 1,4 mm'dir. Çıta kullanmadan kanat yapılabilir. Kayar sineklik mevcuttur.

RS83 Uninsulated Sliding System is a flat framed and uninsulated sliding system. Its chasing depth is min. 83,4mm - max. 90,4mm and sash depth is min. 34,2mm - max. 72,78mm. Its wall thickness is 1,4mm. Sash can be made without using the bead. Sliding insect screen option is available.

YALITIMSIZ SÜRME SİSTEMİ

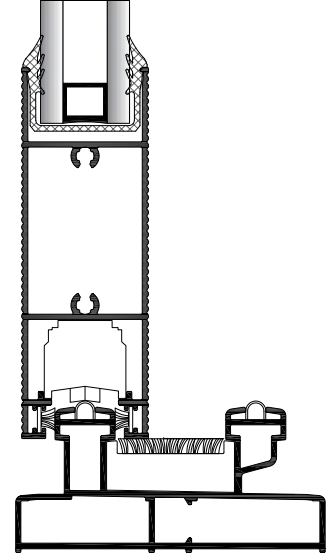
NON-INSULATED SLIDING SYSTEM

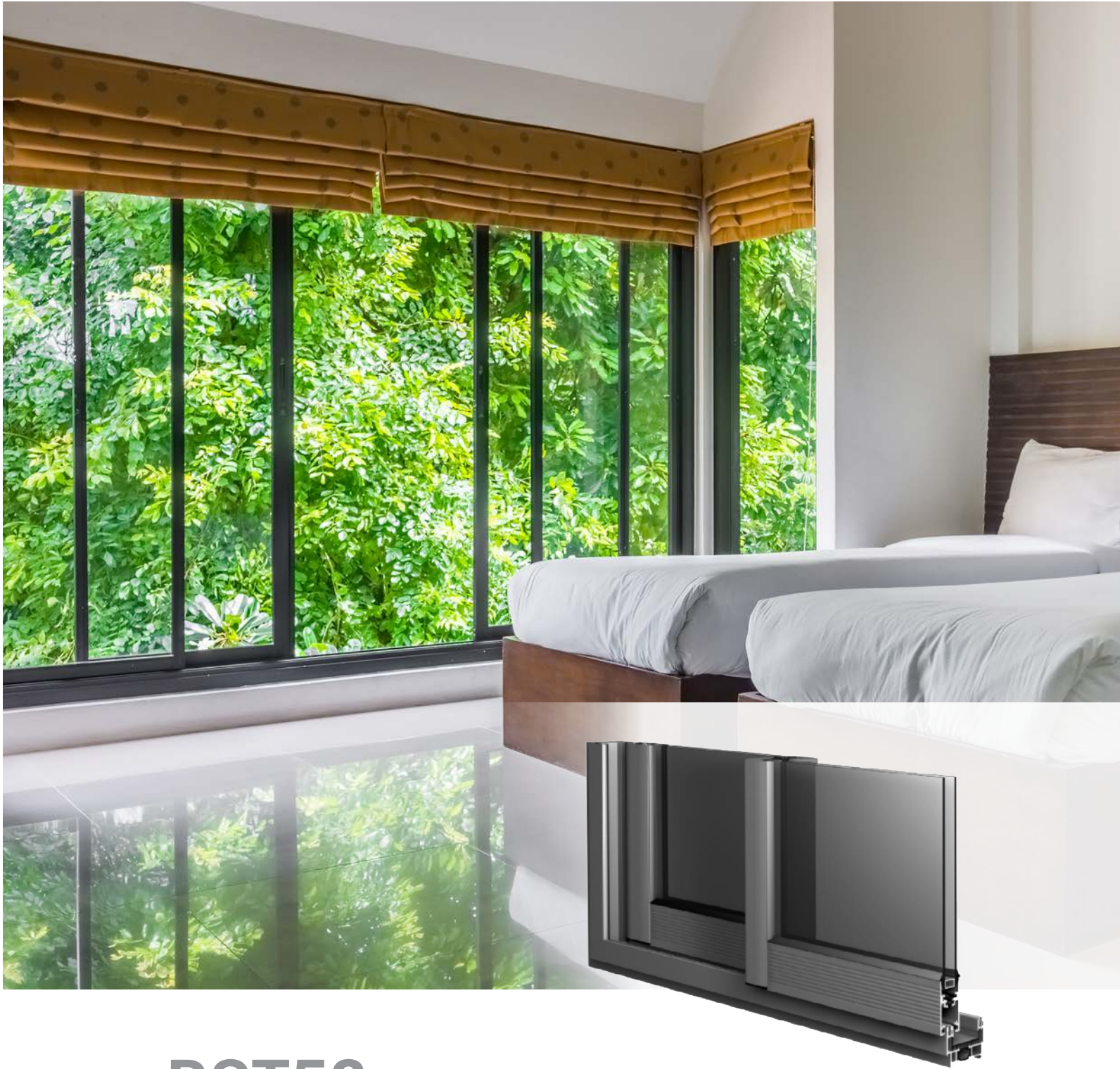
Teknik Özellikleri / Technical Properties

Kasa Derinliği / Frame Depth	min. 83,4 mm – max. 90,4 mm
Kanat Derinliği / Vent Depth	min. 34,2 mm – max. 72,8 mm
Profil Et Kalınlığı / Wall Thickness	1,4 mm
Cam Kalınlığı / Glass Thickness	8 / 10 / 24 mm

Kullanım Seçenekleri / Application Options

	Kapı / Door	Pencere / Window
Normal Sürme / Sliding	*	*
90° Kanat Birleşimi / 90° Vent Combination	*	*
Cam Çıtasız Kanat / Vent Without Glazing Bead	*	*
Sineklik / Insect Screen	*	*





RST58

RST58 Yalıtımlı Sürme Sistemi, Oval hatlı ısı yalıtımlı normal sürme sisteminin min. 65 mm kasa min. 40 mm kanat derinliği bulunmaktadır. Et kalınlığı min. 1,5 mm'dir. Bu sistem, damlalık, pervazlık ve sineklik kasa seçenekleri ile kullanışlı bir sistemdir. Gelişmiş kapak sistemi sayesinde hem yalıtımı kolay hem de vidasız montaj yapılabilmektedir. Ekonomik ve minimum arızalanma sayesinde en az bakım maliyeti sağlar. 3 raylı kasa kullanım kolaylığı ve yüksek kanat yapılabiliğine imkan veren takviyeli profil seçeneği sunmaktadır.

RST58 Insulated Sliding System is an oval framed and heat insulated sliding system. Its chasing depth is min. 65mm, sash depth is min. 40mm, and its wall thickness is min. 1,5mm. It is a system which provides usefulness with drain board, groin and fly net chasing options. Due to its advanced lid system, it provides both insulation and allows easy mounting without screws, and it requires minimum maintenance costs. There are options of 3-railed chasing, and reinforced profile which provides ease of use and allows high sashes.

YALITIMLI SÜRME SİSTEMİ

INSULATED SLIDING SYSTEM

Teknik Özellikleri / Technical Properties

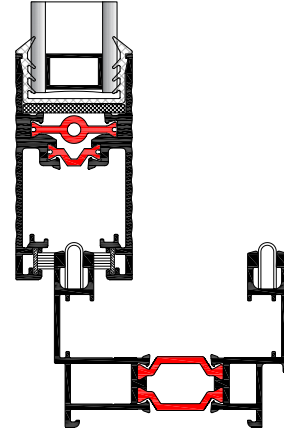
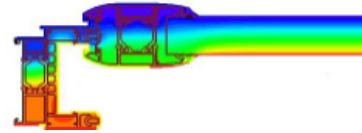
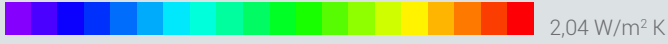
Kasa Derinliği / Frame Depth	min. 65 mm – max. 139,45 mm
Kanat Derinliği / Vent Depth	min. 39,6 mm – max. 84,72 mm
Profil Et Kalınlığı / Wall Thickness	1,4 / 1,5 / 1,6 mm
Cam Kalınlığı / Glass Thickness	20 / 22 / 24 mm
Isı Bariyeri/ Thermal Insulation Bar	14,8 / 20 / 24 mm

Kullanım Seçenekleri / Application Options

	Kapı / Door	Pencere / Window
Normal Sürme / Sliding	*	*
90° Kanat Birleşimi / 90° Vent Combination	*	*
45° Kanat Birleşimi / 45° Vent Combination	*	*
Cam Çıtalı Kanat / Vent With Glazing Bead	*	*
Cam Çıtasız Kanat / Vent Without Glazing Bead	*	*
3 Raylı Kasa / 3 Railed Frame	*	*
Sineklik / Insect Screen	*	*
Sabitle Birleşim / Combination With Fixed Part	*	*

Performans Değerleri / Performance Values

Sistem Uw Değeri - EN 10077 - 2 (Thermal Insulation Value)





RST83

RST83 Yalıtımlı Sürme Sistemi, modern ve estetik görünümlü, yenilikçi, ekonomik ısı yalıtımlı sürme doğrama sistemidir. Çeşitli kasa alternatifleri ile farklı mimari taleplere cevap verebilecek şekilde tasarlanmıştır. Cam çıtalı ve çıtasız kullanım alternatifi vardır. Takviyeli kanat profili ile yüksek atalet değerlerine çözüm sunar. Dekoratif kanat seçenekleri ile estetik görünümlüdür. Isı yalıtımı sayesinde iç mekanda konfor sağlar.

RST83 Insulated Sliding System is an innovative, economic heat insulated sliding system having a modern and esthetic appearance. It is designed to meet different architectural demand with various chasing alternatives. There are alternatives for using as glass beaded and without bead. It provides solutions to high inertial values with its reinforced sash profile. It provides an esthetic appearance with its decorative sash options and comfort in interior spaces by its heat insulation.

YALITIMLI SÜRME SİSTEMİ

INSULATED SLIDING SYSTEM

Teknik Özellikleri / Technical Properties

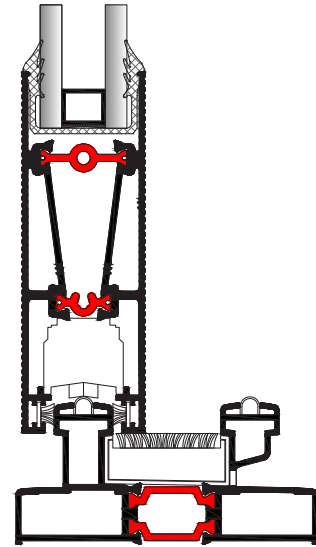
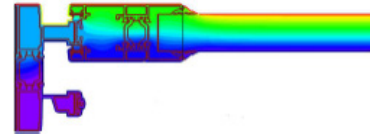
Kasa Derinliği / Frame Depth	min. 83,4 mm – max. 120,6 mm
Kanat Derinliği / Vent Depth	min. 34,2 mm – max. 72,8 mm
Profil Et Kalınlığı / Wall Thickness	1,4 mm
Cam Kalınlığı / Glass Thickness	8 / 10 / 20 / 24 mm
Isı Bariyeri/ Thermal Insulation Bar	14,8 / 20 / 24 mm

Kullanım Seçenekleri / Application Options

	Kapı / Door	Pencere / Window
Normal Sürme / Sliding	*	*
90° Kanat Birleşimi / 90° Vent Combination	*	*
45° Kanat Birleşimi / 45° Vent Combination	*	*
Cam Çıtalı Kanat / Vent With Glazing Bead	*	*
Cam Çıtasız Kanat / Vent Without Glazing Bead	*	*
3 Raylı Kasa / 3 Railed Frame	*	*
Sineklik / Insect Screen	*	*
Sabitle Birleşim / Combination With Fixed Part	*	*

Performans Değerleri / Performance Values

Sistem Uw Değeri - EN 10077 - 2 (Thermal Insulation Value)





RST116

RST116 Yalıtımlı Sürme Sistemi, Kaldır sür aksesuarına uygun yalıtımlı sürme sisteminin min. 116mm kasa min. 52mm kanat derinliği bulunmaktadır. Et kalınlığı 1,8/2mm'dir. Kaldır sür ve normal sürme seçenekleri mevcuttur. Pervazlı ve tekli, ikili ve üçlü raylı kullanım kolaylığı ve yüksek kanat yapılabiliğine imkan veren takviyeli profil seçeneği sunmaktadır.

RST116 Insulated Sliding System is an insulated sliding system appropriate for lift and slide accessory. Its chasing depth is min. 116mm, sash depth is min. min. 52mm, and its wall thickness is 1,8/2mm. There are lift and slide and simple slide options. There are reinforced profile options which allows using with casing, single, double and triple rail and high sash construction.

YALITIMLI SÜRME SİSTEMİ

INSULATED SLIDING SYSTEM

Teknik Özellikleri / Technical Properties

Kasa Derinliği / Frame Depth	min.116,4 mm – max.180,8 mm
Kanat Derinliği / Vent Depth	52,1 mm
Profil Et Kalınlığı / Wall Thickness	1,6 / 1,8 / 2 mm
Max. Cam Kalınlığı / Max. Glass Thickness	33 mm
Isı Bariyeri/ Thermal Insulation Bar	14,8 mm

Kullanım Seçenekleri / Application Options

	Kapı / Door	Pencere / Window
Kaldır Sür / Lift & Sliding	*	*
Normal Sürme / Sliding	*	*
45° Kanat Birleşimi / 45° Vent Combination	*	*
Cam Çıtalı Kanat / Vent With Glazing Bead	*	*
Mono Raylı Kasa / Mono Railed Frame	*	*
3 Raylı Kasa / 3 Railed Frame	*	*
Sineklik / Insect Screen	*	*
Sabit Kasa / Fixed Frame	*	*

Performans Değerleri / Performance Values



Hava Geçirgenliği - EN 12207 (Air Permeability)

1 (150 Pa) 2 (300 Pa) 3 (450 Pa) **4 (600 Pa)**

Su Sızdırmazlığı - EN 12208 (Watertightness)

2A (50 Pa) 3A (100 Pa) 4A (150 Pa) 5A (200 Pa) 6A (250 Pa) 7A (300 Pa) 8A (450 Pa) 9A (600 Pa) E.. (600 + Pa) **E1200 (1200 Pa)**



RÜZGAR YÜKÜNE DAYANIM - EN 12210 (Resistance To Wind Load)

1 (400 Pa) 2 (800 Pa) **3 (1200 Pa)** 4 (1600 Pa) 5 (2000 Pa) E... (2000+ Pa)

Sehim Kriteri - EN 12210 (Deflection Criteria)

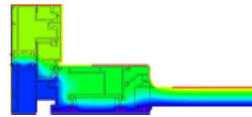
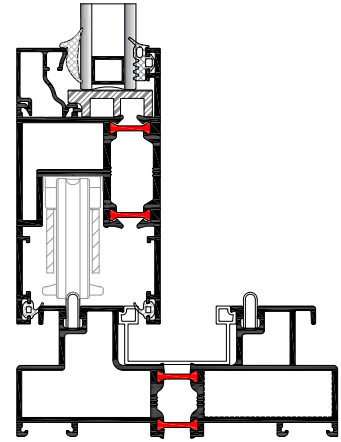
A (L/150) **B (L/200)** C (L/300)

Sistem Ses Yalıtım - 10140 - 2 (Acoustic Performance Value)

  30 dB

Sistem Uw Değeri - EN 10077 - 2 (Thermal Insulation Value)

 2,16-2,41 W/m² K





RMS45

RMS45 Yalıtımlı Sürme Sistemi, Düz hatlı yalıtımlı normal sürme sisteminin minimum 118mm maksimum 176mm kasa ve minimum 41mm ve maksimum 103mm kanat derinliği bulunmaktadır. Et kalınlığı 1,5-1,6mm'dir. 3 raylı kasa kullanımı mevcuttur. Çıta kullanmadan kanat yapılabilir. Kayar sineklik mevcuttur.

RMS45 Insulated Sliding System, is a straight line insulated sliding system and has a minimum 118 mm maximum 176 mm case and minimum 41 mm and maximum 103 mm sash depth. The wall thickness is 1.5-1.6 mm. 3 rail cases are available. Sash can be made without using the bead. Sliding insect screen option is available.

YALITIMLI SÜRME SİSTEMİ

INSULATED SLIDING SYSTEM

Teknik Özellikleri / Technical Properties

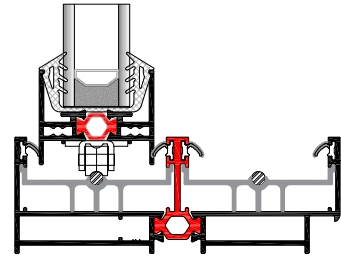
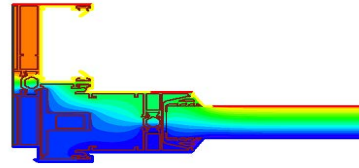
Kasa Derinliği / Frame Depth	min. 117,67 mm – max. 176,23 mm
Kanat Derinliği / Vent Depth	min. 41,5 mm – max. 103,63 mm
Profil Et Kalınlığı / Wall Thickness	1,5 / 1,6 mm
Max. Cam Kalınlığı / Max. Glass Thickness	32 mm
Isı Bariyeri/ Thermal Insulation Bar	14,8 / 17 mm

Kullanım Seçenekleri / Application Options

	Kapı / Door	Pencere / Window
Normal Sürme / Sliding	*	*
90° Kanat Birleşimi / 90° Vent Combination	*	*
Cam Çıtasız Kanat / Vent Without Glazing Bead	*	*
3 Raylı Kasa / 3 Railed Frame	*	*
Sineklik / Insect Screen	*	*

Performans Değerleri / Performance Values

Sistem Uw Değeri - EN 10077-2 (Thermal Insulation Value)





RWT55

RWT55 Doğrama Sistemi, Isı yalıtımlı kapı ve pencere sistemi olup 55 mm kasa derinliğine ve 65 mm kanat derinliğine sahiptir. Normal açılım, çift eksen, vasistas, çekme-sürme, katlanır, pivot açılım kullanım seçenekleriyle birlikte yüksek statik değerler için griyajlı orta kayıt profil seçenekleri ve PVC açılım aksesuarlarına uygun kanat profilleri bu sistem içinde yer almaktadır.

RWT55 Joinery System is a heat insulated door and window system and its chasing depth is 55mm, sash depth is 65mm. Medium sash bar profile with grillage for high static values and sash profiles appropriate for PVC opening accessories besides normal opening, tilt&turn, concealed sash, pull drive, folding, pivot opening options are covered by this system.

YALITIMLI KAPI & PENCERE SİSTEMİ

INSULATED DOOR & WINDOW SYSTEM

Teknik Özellikleri / Technical Properties

Kasa Derinliği / Frame Depth	55 mm
Kanat Derinliği / Vent Depth	65 mm
Profil Et Kalınlığı / Wall Thickness	1,6 / 1,8 / 2 mm
Max. Cam Kalınlığı / Max. Glass Thickness	36 mm
Isı Bariyeri/ Thermal Insulation Bar	14,8 mm

Kullanım Seçenekleri / Application Options

	Kapı / Door	Pencere / Window
İçe Açılır / Inward Opening	*	*
Dışa Açılır / Outward Opening	*	*
Vasistas / Bottom Hung	*	*
Çift Eksen Açılım / Tilt&Turn Opening	*	*
Pvc Aksesuar İçin Kanat / Vent For Pvc Accessories	*	*
Pivot / Pivot	*	*
Çek&Sür / Tilt&Slide	*	*
Katlanır / Folding	*	*

Performans Değerleri / Performance Values

Hava Geçirgenliği - EN 12207 (Air Permeability)

1 (150 Pa) 2 (300 Pa) 3 (450 Pa) **4 (600 Pa)**

Su Sızdırmazlığı - EN 12208 (Watertightness)

2A (50 Pa) 3A (100 Pa) 4A (150 Pa) 5A (200 Pa) 6A (250 Pa) 7A (300 Pa) 8A (450 Pa) **9A (600 Pa)** E.. (600 + Pa)

Rüzgar Yüküne Dayanım - EN 12210 (Resistance To Wind Load)

1 (400 Pa) 2 (800 Pa) 3 (1200 Pa) **4 (1600 Pa)** 5 (2000 Pa) E... (2000+ Pa)

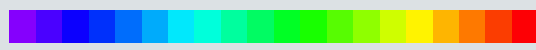
Sehim Kriteri - EN 12210 (Deflection Criteria)

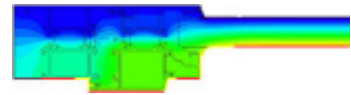
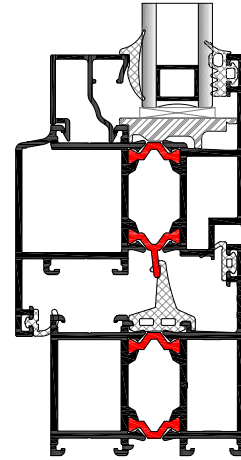
A (L/150) B (L/200) **C (L/300)**

Sistem Ses Yalıtım - 10140 - 2 (Acoustic Performance Value)

  32 dB

Sistem Uw Değeri - EN 10077-2 (Thermal Insulation Value)

 2,19 W/m² K





RWT55+

RWT55+ Dođrama Sistemi, vida kanalları ile imalat kolaylıđı sađlayan, ekonomik ısı yalıtımlı alüminyum kapı ve pencere sistemidir. 55 mm kasa derinliğine sahiptir. Normal açılım, çift eksen, vasistas, çekmesürme, katlanır, pivot açılım aksesuarlarına uygun kanat profilleri ile iç ve dış mekanlarda kullanım kolaylıđı sunmaktadır

RWT55+ System is a heat insulated door and window system which provides ease of manufacture with its screw channels, and its chasing depth is 55 mm. It offers ease of use in interior and exterior spaces with its sash profiles appropriate for normal opening, tilt&turn, concealed sash, pull drive, folding, pivot opening options.

YALITIMLI KAPI & PENCERE SİSTEMİ

INSULATED DOOR & WINDOW SYSTEM

Teknik Özellikleri / Technical Properties

Kasa Derinliği / Frame Depth	55 mm
Kanat Derinliği / Vent Depth	65 mm
Profil Et Kalınlığı / Wall Thickness	1,6 / 2 mm
Max. Cam Kalınlığı / Max. Glass Thickness	36 mm
Isı Bariyeri/ Thermal Insulation Bar	14,8 mm

Kullanım Seçenekleri / Application Options

	Kapı / Door	Pencere / Window
İçe Açılır / Inward Opening	*	*
Dışa Açılır / Outward Opening	*	
Vasistas / Bottom Hung		*
Çift Eksen Açılım / Tilt&Turn Opening	*	*
Pvc Aksesuar İçin Kanat / Vent For Pvc Accessories	*	*
Çek&Sür / Tilt&Slide	*	*

Performans Değerleri / Performance Values



Hava Geçirgenliği - EN 12207 (Air Permeability)

1 (150 Pa)	2 (300 Pa)	3 (450 Pa)	4 (600 Pa)
------------	------------	------------	------------

Su Sızdırmazlığı - EN 12208 (Watertightness)

2A (50 Pa)	3A (100 Pa)	4A (150 Pa)	5A (200 Pa)	6A (250 Pa)	7A (300 Pa)	8A (450 Pa)	9A (600 Pa)	E.. (600 + Pa)
---------------	----------------	----------------	----------------	----------------	----------------	----------------	----------------	-------------------

Rüzgar Yüküne Dayanım - EN 12210 (Resistance To Wind Load)

1 (400 Pa)	2 (800 Pa)	3 (1200 Pa)	4 (1600 Pa)	5 (2000 Pa)	E.. (2000+ Pa)
---------------	---------------	----------------	----------------	----------------	-------------------

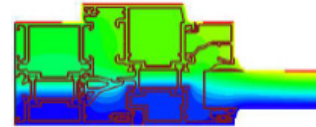
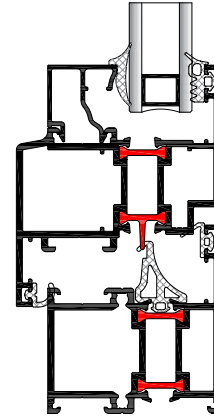
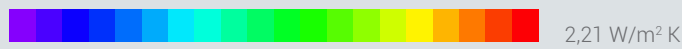
Sehim Kriteri - EN 12210 (Deflection Criteria)

A (L/150)	B (L/200)	C (L/300)
--------------	--------------	--------------

Sistem Ses Yalıtım - 10140 - 2 (Acoustic Performance Value)



Sistem Uw Değeri - EN 10077-2 (Thermal Insulation Value)





RWT56

RWT56 Doğrama Sistemi, Oval kasa ve düz kasa seçeneği ile modern ve geometrik hatlara sahip ısı yalıtımlı pencere ve kapı sistemidir. 14,8 mm bariyeri olup, 1,6 mm ve 2 mm et kalınlığı alternatiflidir. Kapılarda hemiyüz kasa seçeneği bulunur. Eurogroove 1 kanallıdır. 24 mm kulak yüksekliği bulunur.

RWT56 Joinery System is a heat insulated door and window system having a modern and geometric frame with its options of oval chasing and flat chasing. It has a barrier of 14,8mm, and there are alternatives for wall thicknesses of 1,6mm and 2mm. Same-face chasing option is available for doors. It has Eurogroove 1 channel and flange height of 24mm.

YALITIMLI KAPI & PENCERE SİSTEMİ

INSULATED DOOR & WINDOW SYSTEM

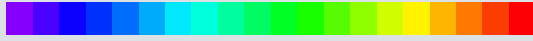
Teknik Özellikleri / Technical Properties	Düz Hatlı	Oval
Kasa Derinliği / Frame Depth	55,8 mm	64,8 mm
Kanat Derinliği / Vent Depth	65,8 mm	64,6 mm
Profil Et Kalınlığı / Wall Thickness	1,4 / 1,6 / 1,8 / 2 mm	1,4 mm
Max. Cam Kalınlığı / Max. Glass Thickness	39 mm	29 mm
Isı Bariyeri/ Thermal Insulation Bar	14,8 mm	14,8 mm

Kullanım Seçenekleri / Application Options	Kapı / Door	Pencere / Window
İçe Açılır / Inward Opening	*	*
Dışa - İçe Açılır Hemyüz Kapı / Outward- Inward Opening Coplanar Door	*	
Vasistas / Bottom Hung		*
Çift Eksen Açılım / Tilt&Turn Opening	*	*
Pvc Aksesuar İçin Kanat / Vent For Pvc Accessories	*	*

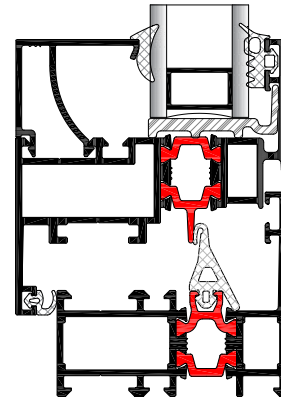
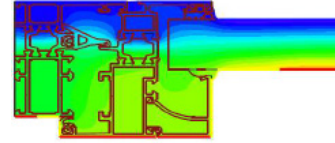
Performans Değerleri / Performance Values



Sistem Uw Değeri - EN 10077-2 (Thermal Insulation Value)



2,17 W/m² K





RWT64

RWT64 Doğrama Sistemi, 64 mm kasa derinliğine sahip olan ısı yalıtımlı alüminyum kapı ve pencere sistemidir. 74,2 mm kanat derinliği ve 1,6/1,8/2 mm et kalınlığına sahip profil seçenekleri mevcuttur. 24 mm ısı bariyeri ve 44 mm maksimum cam kalınlığı bulunmaktadır. Normal açılım, çift eksen, vasistas, çekmesürme, katlanır açılım kullanım seçenekleriyle birlikte PVC açılım aksesuarlarına uygun kanat profil seçenekleriyle uygulamada kolaylık sağlar.

RWT64 System is a heat insulated door and window system with a chase depth of 64mm. Its sash depth is 74,2mm and there are options for profiles having Wall thicknesses of 1,6/1,8/2mm. It has a heat barrier of 24mm and maximum glass thickness of 44mm. Sash profiles options which are appropriate for PVC opening accessories besides normal opening, tilt&turn, vent sash concealed sash, pull drive, folding, pivot opening options provides ease of application.

YALITIMLI KAPI & PENCERE SİSTEMİ

INSULATED DOOR & WINDOW SYSTEM

Teknik Özellikleri / Technical Properties

Kasa Derinliği / Frame Depth	64,2 mm
Kanat Derinliği / Vent Depth	74,2 mm
Profil Et Kalınlığı / Wall Thickness	1,6 / 1,8 / 2 mm
Max. Cam Kalınlığı / Max. Glass Thickness	44 mm
Isı Bariyeri/ Thermal Insulation Bar	24 mm

Kullanım Seçenekleri / Application Options

	Kapı / Door	Pencere / Window
İçe Açılır / Inward Opening	*	*
Dışa Açılır / Outward Opening	*	
Vasistas / Bottom Hung		*
Çift Eksen Açılım / Tilt&Turn Opening	*	*
Pvc Aksesuar İçin Kanat / Vent For Pvc Accessories	*	*
Pivot / Pivot		*
Çek&Sür / Tilt&Slide	*	*
Katlanır / Folding	*	*

Performans Değerleri / Performance Values



Hava Geçirgenliği - EN 12207 (Air Permeability)

1 (150 Pa) 2 (300 Pa) 3 (450 Pa) **4 (600 Pa)**

Su Sızdırmazlığı - EN 12208 (Watertightness)

2A (50 Pa) 3A (100 Pa) 4A (150 Pa) 5A (200 Pa) 6A (250 Pa) 7A (300 Pa) 8A (450 Pa) **9A (600 Pa)** E.. (600 + Pa)

Rüzgar Yüküne Dayanım - EN 12210 (Resistance To Wind Load)

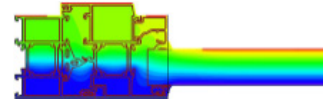
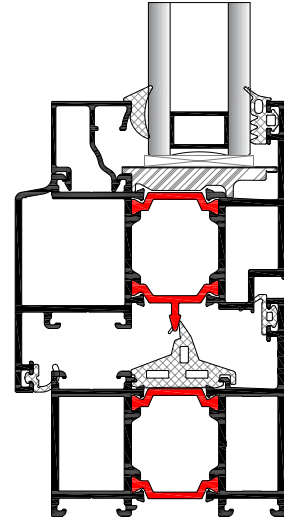
1 (400 Pa) 2 (800 Pa) 3 (1200 Pa) **4 (1600 Pa)** 5 (2000 Pa) E... (2000+ Pa)

Sehim Kriteri - EN 12210 (Deflection Criteria)

A (L/150) **B (L/200)** C (L/300)

Sistem Uw Değeri - EN 10077-2 (Thermal Insulation Value)

 2,03 W/m² K





RWTP64

RWTP64 Dođrama Sistemi, 64 mm kasa derinliđine sahip olan özel yalıtımlı malzemeleri ile düşük Uf deđerleri sađlayan ısı yalıtımlı alüminyum kapı ve pencere sistemidir. 74,2 mm kanat derinliđi ve 1,6/1,8/2 mm et kalınlıđına sahip profil seđernekleri mevcuttur. 24 mm straforlu ısı bariyeri ve 44 mm maksimum cam kalınlıđı bulunmaktadır. Normal açılım, çift eksen, vasistas, çekme-sürme, katlanır açılım seđernekler ve yüksek statik deđerleri için orta kayıt profil seđernekleri bulunmaktadır. Kanat profilleri PVC açılım aksesuarlarına uygundur.

RWTP64 System is a heat insulated aluminum door and window system with a chasing depth of 64mm, providing low Uf values with its special insulated materials. Its sash depth is 74,2mm and there are options for profiles having Wall thicknesses of 1,6/1,8/2 mm. It has a heat barrier with a Styrofoam of 24mm and max. Glass thickness of 44mm. Medium sash bar profile for high static values and for normal opening, tilt&turn, concealed sash, pull drive, folding, pivot opening options are available. Sash profiles are appropriate for PVC opening accessories.

YALITIMLI KAPI & PENCERE SİSTEMİ

INSULATED DOOR & WINDOW SYSTEM

Teknik Özellikleri / Technical Properties

Kasa Derinliği / Frame Depth	64,2 mm
Kanat Derinliği / Vent Depth	74,2 mm
Profil Et Kalınlığı / Wall Thickness	1,6 / 1,8 / 2 mm
Max. Cam Kalınlığı / Max. Glass Thickness	44 mm
Isı Bariyeri/ Thermal Insulation Bar	24 mm stafırlu / 24 mm with styrofoam

Kullanım Seçenekleri / Application Options

	Kapı / Door	Pencere / Window
İçe Açılır / Inward Opening	*	*
Dışa Açılır / Outward Opening	*	
Vasistas / Bottom Hung		*
Çift Eksen Açılım / Tilt&Turn Opening	*	*
Pvc Aksesuar İçin Kanat / Vent For Pvc Accessories	*	*
Pivot / Pivot		*
Çek&Sür / Tilt&Slide	*	*
Katlanır / Folding	*	*

Performans Değerleri / Performance Values



Hava Geçirgenliği - EN 12207 (Air Permeability)

1 (150 Pa) 2 (300 Pa) 3 (450 Pa) **4 (600 Pa)**

Su Sızdırmazlığı - EN 12208 (Watertightness)

2A (50 Pa) 3A (100 Pa) 4A (150 Pa) 5A (200 Pa) 6A (250 Pa) 7A (300 Pa) 8A (450 Pa) **9A (600 Pa)** E.. (600 + Pa) E1200 (1200 Pa)

RÜZGAR YÜKÜNE DAYANIM - EN 12210 (Resistance To Wind Load)

1 (400 Pa) 2 (800 Pa) **3 (1200 Pa)** 4 (1600 Pa) 5 (2000 Pa) E... (2000+ Pa)

Sehim Kriteri - EN 12210 (Deflection Criteria)

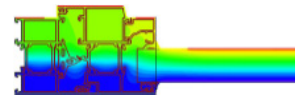
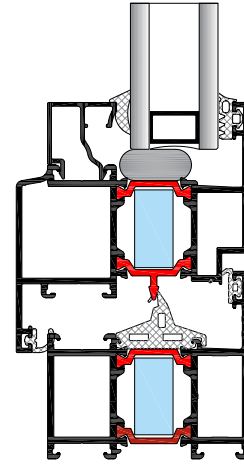
A (L/150) B (L/200) **C (L/300)**

Sistem Ses Yalıtım - 10140 - 2 (Acoustic Performance Value)

  39,5 dB

Sistem Uw Değeri - EN 10077 - 2 (Thermal Insulation Value)

 1,82 W/m² K





RWT67

RWT67 Doğrama Sistemi, 67,1 mm kasa derinliğine sahip olan gizli kanat açılım özelliği olan ısı yalıtımlı alüminyum kapı ve pencere sistemidir. Kanat çerçeveleri dışarıdan bakıldığında görünmez ve kanat açık olduğunda diğer camlar ile farklı bir profil genişliği oluşturmadığı için görüntü değişmez. Takviyeli orta kayıt ile yüksek rüzgar basıncına dayanıklıdır. 72,1 mm kanat derinliği ve 1,7/1,6/2 mm et kalınlığına sahip profil seçenekleri mevcuttur. 24 mm ısı bariyeri ve 24 mm maksimum cam kalınlığı bulunmaktadır. Normal açılım, çift eksen ve vasistas kullanım seçenekleri mevcuttur.

RWT67 Joinery System is a heat insulated aluminum door and window system with a chasing depth of 67,1mm, having hidden sash opening feature. Sash frames are not seen from outside and when the sash is opened the appearance does not change. Due to its reinforced medium sash bar, its resistant to wind pressure. There are options having a chasing depth of 72,1mm and Wall thickness of 1,7/1,6/2mm. It has a heat barrier of 24mm and glass thickness of max. 24mm. Normal opening, tilt&turn, concealed sash using options are available.

YÜKSEK YALITIMLI KAPI & PENCERE SİSTEMİ

HIGH INSULATED DOOR & WINDOW SYSTEM

Teknik Özellikleri / Technical Properties

Kasa Derinliği / Frame Depth	67,1 mm
Kanat Derinliği / Vent Depth	72,1 mm
Profil Et Kalınlığı / Wall Thickness	1,6 / 1,7 / 2 mm
Max. Cam Kalınlığı / Max. Glass Thickness	24 mm
Isı Bariyeri/ Thermal Insulation Bar	24 mm

Kullanım Seçenekleri / Application Options

	Kapı / Door	Pencere / Window
İçe Açılır / Inward Opening	*	*
Gizli Kanat / Hidden Vent	*	*
Vasistas / Bottom Hung		*
Çift Eksen Açılım / Tilt&Turn Opening	*	*

Performans Değerleri / Performance Values



Hava Geçirgenliği - EN 12207 (Air Permeability)

1 (150 Pa)	2 (300 Pa)	3 (450 Pa)	4 (600 Pa)
------------	------------	------------	------------

Su Sızdırmazlığı - EN 12208 (Watertightness)

2A (50 Pa)	3A (100 Pa)	4A (150 Pa)	5A (200 Pa)	6A (250 Pa)	7A (300 Pa)	8A (450 Pa)	9A (600 Pa)	E.. (600 + Pa)
---------------	----------------	----------------	----------------	----------------	----------------	----------------	----------------	-------------------

RÜZGAR YÜKÜNE DAYANIM - EN 12210 (Resistance To Wind Load)

1 (400 Pa)	2 (800 Pa)	3 (1200 Pa)	4 (1600 Pa)	5 (2000 Pa)	E... (2000+ Pa)
---------------	---------------	----------------	----------------	----------------	--------------------

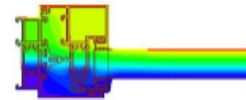
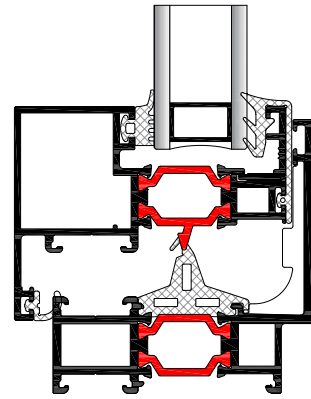
Sehim Kriteri - EN 12210 (Deflection Criteria)

A (L/150)	B (L/200)	C (L/300)
--------------	--------------	--------------

Sistem Ses Yalıtım - 10140 - 2 (Acoustic Performance Value)



Sistem Uw Değeri - EN 10077 - 2 (Thermal Insulation Value)





RWT75

RWT75 Doğrama Sistemi, Özel yalıtım malzemeleri ile düşük uf değerleri sağlayan, yüksek ısı ve statik performanslı ısı yalıtımlı alüminyum kapı ve pencere sistemidir. 75 mm kasa derinliği, 85 mm kanat derinliği; 2 mm ve 1,4 mm et kalınlığında profil seçenekleri mevcuttur. Kapılar hemyüzlüdür. Kapılarda esik sistemi vardır ve profil içerisine özel yalıtım malzemeleri konularak daha fazla yalıtım sağlanır ve 34 mm ısı bariyerine sahiptir. Normal açılım, çift eksen, vasistas, çekme-sürme, katlanır, açılım kullanım seçenekleriyle birlikte PVC açılım aksesuarlarına uygun kanat alternatifleri mevcuttur.

RWT75 Joinery System is a heat insulated aluminum door and window system providing low Uf values with its special insulated materials, having high heat and static performance. There are profile options with a chasing depth of 75mm, sash depth of 85mm, Wall thickness of 1,4/2mm. The doors are same-faced. There is sill system for doors, additional insulation is provided by placing special insulation materials within the profiles, and it has a heat barrier of 34 mm. There are sash profile options appropriate for PVC opening accessories with normal opening, double axis tilt&turn, vent sash concealed sash, push-slide pull drive, pliable folding , pivot opening - usage options.

YÜKSEK YALITIMLI KAPI & PENCERE SİSTEMİ

HIGH INSULATED DOOR & WINDOW SYSTEM

Teknik Özellikleri / Technical Properties

Kasa Derinliği / Frame Depth	75 mm
Kanat Derinliği / Vent Depth	65 / 85 mm
Profil Et Kalınlığı / Wall Thickness	1,6 / 2 mm
Max. Cam Kalınlığı / Max. Glass Thickness	48 / 58 mm
Isı Bariyeri/ Thermal Insulation Bar	34 mm straforlu / 34 mm with styrofoam

Kullanım Seçenekleri / Application Options

	Kapı / Door	Pencere / Window
İçe Açılır / Inward Opening	*	*
Dışa Açılır / Outward Opening	*	
Vasistas / Bottom Hung		*
İçe - Dışa Açılır Hemyüz Kapı / Inward - Outward Opening Coplanar Door	*	
Çift Eksen Açılım / Tilt&Turn Opening	*	*
Pvc Aksesuar İçin Kanat / Vent For Pvc Accessories	*	*

Performans Değerleri / Performance Values



Hava Geçirgenliği - EN 12207 (Air Permeability)

1 (150 Pa)	2 (300 Pa)	3 (450 Pa)	4 (600 Pa)
------------	------------	------------	------------

Su Sızdırmazlığı - EN 12208 (Watertightness)

2A (50 Pa)	3A (100 Pa)	4A (150 Pa)	5A (200 Pa)	6A (250 Pa)	7A (300 Pa)	8A (450 Pa)	9A (600 Pa)	E.. (600 + Pa)	E1200 (1200 Pa)
---------------	----------------	----------------	----------------	----------------	----------------	----------------	----------------	-------------------	--------------------

RÜZGAR YÜKÜNE DAYANIM - EN 12210 (Resistance To Wind Load)

1 (400 Pa)	2 (800 Pa)	3 (1200 Pa)	4 (1600 Pa)	5 (2000 Pa)	E... (2000+ Pa)
---------------	---------------	----------------	----------------	----------------	--------------------

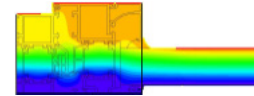
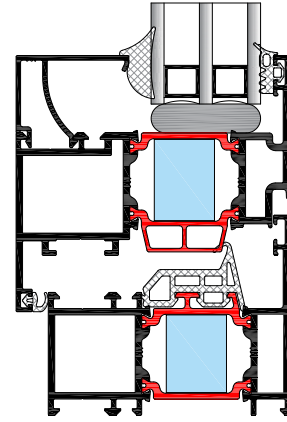
Sehim Kriteri - EN 12210 (Deflection Criteria)

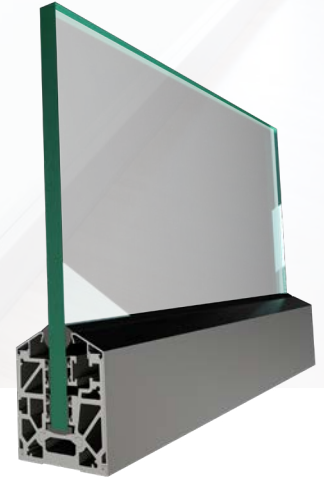
A (L/150)	B (L/200)	C (L/300)
--------------	--------------	--------------

Sistem Ses Yalıtım - 10140 - 2 (Acoustic Performance Value)



Sistem Uw Değeri - EN 10077 - 2 (Thermal Insulation Value)





RB90

RB90 Korkuluk Sistemi, içe ve dışa eğimli korkuluk uygulama seçeneği sağlayan estetik görümlü küpeşte sistemidir. Farklı tipte kapak alternatifleri bulunur. 50 mm ayar imkanı sağlar. İç ve dış mekânlarda kullanılabilir. Maksimum 8+8 mm cam kullanımına olanak verir.

RB90 Safety Rail System is a handrail system having an esthetic appearance which allows inner- and outer inclined safety rail application. Different types of andrail options are available. It may be used indoors and outdoors. It is appropriate for maximum 8+8mm glass use.

CAM KÜPEŞTE SİSTEMİ

GLASS RAILING SYSTEM

Teknik Özellikleri / Technical Properties

Alaşım / Alloy	6082
Özgül Ağırlık / Density	2,71 gr / cm ³
Elastisite Modülü / Modulus of Elasticity	7x10 ¹⁰ N / m ²
Max. Cam Kalınlığı / Max. Glass Thickness	8+8 mm

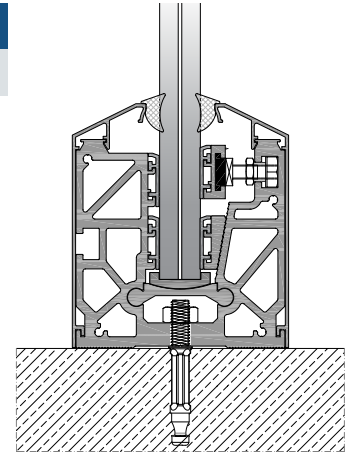
Kullanım Seçenekleri / Application Options

Farklı Tipte Kapak Alternatifleri / Different Types Of Cap Alternatives	*
50 mm Ayar İmkanı / 50 mm Adjustment Possibility	*
İç ve Dışa Eğimli Cam Uygulaması / Inward and Outward Inclined Glass Application	*

Performans Değerleri / Performance Values



Statik Yükleme Testi - ASTM E 935 / Statical Loading Test	1 KN/m ²
---	---------------------





RB120

RB120 Korkuluk Sistemi, içe ve dışa eğimli korkuluk uygulama seçeneği sağlayan estetik görünümlü küpeşte sistemidir. Farklı tipte kapak alternatifleri bulunur. 50 mm ayar imkanı sağlar. İç ve dış mekânlarda kullanılabilir. Maksimum 10+10 mm cam kullanımına olanak verir.

RB120 Railing System is a handrail system having an esthetic appearance which allows inner- and outer inclined safety rail application. Different types of lid options are available. It allows for 50 mm adjustment. It may be used indoors and outdoors. It is appropriate for maximum 10+10 mm glass use.

CAM KÜPEŞTE SİSTEMİ

GLASS RAILING SYSTEM

Teknik Özellikleri / Technical Properties

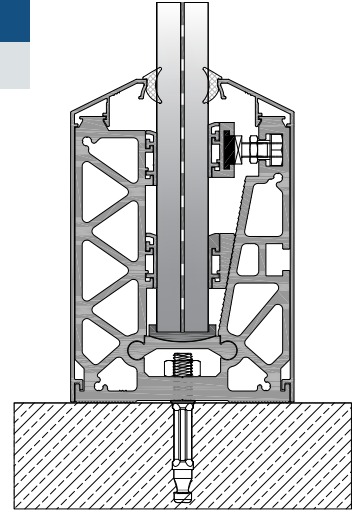
Alaşım / Alloy	6082
Özgül Ağırlık / Density	2,71 gr / cm ³
Elastisite Modülü / Modulus of Elasticity	7x10 ¹⁰ N / m ²
Max. Cam Kalınlığı / Max. Glass Thickness	10+10 mm

Kullanım Seçenekleri / Application Options

Farklı Tipte Kapak Alternatifleri / Different Types Of Cap Alternatives	*
50 mm Ayar İmkanı / 50 mm Adjustment Possibility	*
İçe ve Dışa Eğimli Cam Uygulaması / Inward and Outward Inclined Glass Application	*

Performans Değerleri / Performance Values

Statik Yükleme Testi - ASTM E 935 / Statical Loading Test	1,5 KN/m ²
---	-----------------------





RGK35

RGK35 Giyotin Küpeşte Sistemi, Restaurant, otel, kafe, evler ve kış bahçelerinde, pergola altlarında kullanılan hareketli küpeşte motorlu ya da manuel olarak kullanılabilen, yukarı aşağı hareket eden cam sistemleridir. Çift camlı kullanılması durumunda yoğuşma oluşmasını engeller.

RGK35 Guillotine Window Systems are glass railing systems which are used at restaurants, cafes, hotels, residences and winter gardens, under the pergolas as motor or manual driven moving safety rails and moving up and down. In case of using as double-glassed insulated double glazing, it prevents condensation.

GİYOTİN KÜPEŞTE SİSTEMİ

GUILLOTINE WINDOW SYSTEM

Teknik Özellikleri / Technical Properties

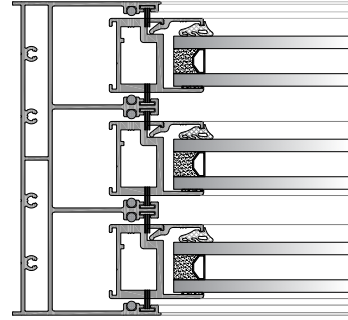
Max. Genişlik / Max. Width	3000 mm
Max. Yükseklik / Max. Height	3000 mm
Yük Dayanımı / Load Resistance	120 N/mt
Max. Cam Kalınlığı / Max. Glass Thickness	Isıcam Ve Tekcam Alternatifli

Kullanım Seçenekleri / Application Options

Tek Cam ve Çift Cam Alternatifleri / Single and Double Glazing Alternatives	*
Motorlu Kullanım İmkânı / Motor Usage Possibility	*

Performans Değerleri / Performance Values

Statik Yükleme Testi - ASTM E 935 / Statical Loading Test	1,2 KN/m ²
---	-----------------------





RFG46

RFG46 Cam Balkon Sistemi, Balkonların dış mekan olmaktan çıkıp yapının içerisine dahil edilmesi istenilen projelerde katlanır cam balkon sistemi olarak kullanılır. 8 mm cam uygulaması mevcuttur. 90°,135°,162°ve 180°dönüş imkanı sağlamaktadır. Farklı tipte aksesuar seçenekleri yer almaktadır. Pvc ve metal teker alternatifleri bulunmaktadır.

RFG46 Glass Balcony System is used as folding glass balcony system in the projects which the balconies are requested to be involved in the structure rather than being an outer space. Application of 8 mm tempered glass can be carried out. It provides rotation opportunity with 90°,135°,162°and 180°. There are different types of accessory options. There are PVC and metal wheel alternatives.

CAM BALKON SİSTEMİ

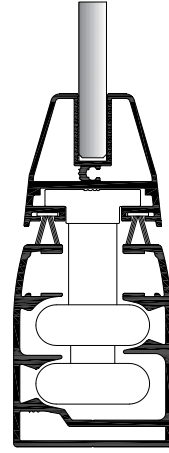
GLASS BALCONY SYSTEM

Teknik Özellikleri / Technical Properties

Profil Et Kalınlığı / Wall Thickness	1,8 mm
Max Cam Kalınlığı / Max. Glass Thickness	8 mm
Fital Türü / Type Of Gasket	Kıl Fital / Brush Gasket

Kullanım Seçenekleri / Application Options

90° Köşe Dönüş / 90° Corner Turn	*
Açılı Köşe Dönüş / Angle Corner Turn	*
Pvc ve Metal Teker Kullanımı / Pvc And Metal Wheel Usage	*





RFG46+

RFG46+ Cam Balkon Sistemi, yüksek performanslı fitil ve çift cam kullanımı ile sistemin performans değerlerinin artırılmasını sağlar. 4+16+4 mm çift camlı uygulaması mevcuttur. Açılı dönüş imkanı bulunmaktadır. Farklı tipte aksesuar seçenekleri yer almaktadır. Pvc ve metal teker alternatifleri bulunmaktadır.

RFG46+ Glass Balcony System ensures the increase of systems performance values by using high performance gaskets and insulated double glazing. 4+16+4 mm double glazing application can be performed. It provides rotation with angle and there are different types of accessory options. There are PVC and metal wheel alternatives.

ISI YALITIMLI CAM BALKON SİSTEMİ

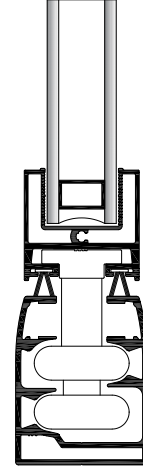
INSULATED GLASS BALCONY SYSTEM

Teknik Özellikleri / Technical Properties

Profil Et Kalınlığı / Wall Thickness	1,8 mm
Max Cam Kalınlığı / Max. Glass Thickness	24 mm
Fitul Türü / Type Of Gasket	Kıl Fitil / Brush Gasket

Kullanım Seçenekleri / Application Options

90° Köşe Dönüş / 90° Corner Turn	*
Açılı Köşe Dönüş / Angle Corner Turn	*
Yüksek Performanslı Fitil Kullanımı / High Performance Gasket Usage	*
PVC ve Metal Teker Kullanımı / Pvc And Metal Wheel Usage	*





ASAŞ Alüminyum Sanayi ve Ticaret A.Ş.

Genel Müdürlük / Headquarters
Rüzgarlı Bahçe Mah., Kumlu Sok., No: 2
Aşaş İş Merkezi, 34810 Kavacık
Beykoz - İstanbul, Türkiye
T +90 216 680 07 80 **F** +90 216 680 07 81
asastr.com

**Alüminyum Profil ve Kompozit Panel
Üretim Tesisleri / Aluminium Profile and Composite
Panel Production Facilities**
Küçücek İstiklal Mah., Kışla Alanı Cad.,
No:2-2/1, 54400 Akyazı - Sakarya, Türkiye
T +90 264 462 47 92 **F** +90 264 462 47 96